

Produktname: PI3-Kinase C2 gamma Kaninchen-Polyclonal-Antikörper**Katalog-Nr.: APRab00639**

Nur für Forschungszwecke.

Zusammenfassung

Beschreibung	polyklonaler Kaninchenantikörper
Host	Kaninchen
Anwendung	WB,ELISA
Reaktivität	Menschlich
Konjugation	Unkonjugiert
Modifikation	Unverändert
Isotyp	IgG
Klonalität	Polyklonal
Form	Flüssig
Konzentration	1 mg/ml
Lagerung	Aliquotieren und bei -20°C lagern (12 Monate haltbar).Frost/Tau-Zyklen vermeiden.
Versand	Eisbeutel
Puffer	Flüssigkeit in PBS mit 50 % Glycerin, 0,5 % Schutzprotein und 0,02 % Natriumazid, pH 7,3.
Aufreinigung	Affinitätsreinigung

Anwendung

Verdünnungsverhältnis	WB 1:500-1:1000,ELISA 1:5000-1:20000
Molekulargewicht	Calculated MW: 166 kDa; Observed MW: 160 kDa

Antigen-Informationen

Genname	PIK3C2G PIK3C2G; Phosphatidylinositol 4-phosphate 3-kinase C2 domain-containing subunit
Alternative Namen	gamma; PI3K-C2-gamma; PtdIns-3-kinase C2 subunit gamma; Phosphoinositide 3-kinase-C2-gamma
Gen-ID	5288
SwissProt ID	O75747
Immunogen	Synthetisiertes Peptid, das aus der N-terminalen Region der humanen PI 3-Kinase C2y abgeleitet ist.

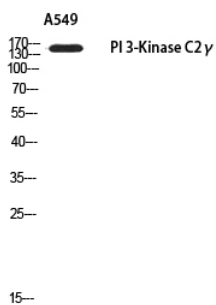
Hintergrund

Es entstehen Phosphatidylinositol-3-phosphat (PtdIns3P) und Phosphatidylinositol-3,4-bisphosphat (PtdIns(3,4)P₂), die als sekundäre Botenstoffe fungieren (aufgrund der Ähnlichkeit).

Forschungsbereich

Zellbiologie

Bilddaten



Western-Blot-Analyse der PI3-Kinase C2 gamma in A549-Lysaten unter Verwendung eines PI3-Kinase-C2-gamma-Antikörpers.