

**Produktname: TCEAL6 Kaninchen-Polyclonal-Antikörper****Katalog-Nr.: APRab00636**

Nur für Forschungszwecke.

**Zusammenfassung**

<b>Beschreibung</b>	polyklonaler Kaninchenantikörper
<b>Host</b>	Kaninchen
<b>Anwendung</b>	WB,ELISA
<b>Reaktivität</b>	Menschlich
<b>Konjugation</b>	Unkonjugiert
<b>Modifikation</b>	Unverändert
<b>Isotyp</b>	IgG
<b>Klonalität</b>	Polyklonal
<b>Form</b>	Flüssig
<b>Konzentration</b>	1 mg/ml
<b>Lagerung</b>	Aliquotieren und bei -20°C lagern (12 Monate haltbar).Frost/Tau-Zyklen vermeiden.
<b>Versand</b>	Eisbeutel
<b>Puffer</b>	Flüssigkeit in PBS mit 50 % Glycerin, 0,5 % Schutzprotein und 0,02 % Natriumazid, pH 7,3.
<b>Aufreinigung</b>	Affinitätsreinigung

**Anwendung**

<b>Verdünnungsverhältnis</b>	WB 1:500-1:1000,ELISA 1:5000-1:20000
<b>Molekulargewicht</b>	Calculated MW: 22 kDa; Observed MW: 32 kDa

**Antigen-Informationen**

<b>Genname</b>	TCEAL6
<b>Alternative Namen</b>	TCEAL6; Transcription elongation factor A protein-like 6; TCEA-like protein 6; Transcription elongation factor S-II protein-like 6
<b>Gen-ID</b>	158931.0
<b>SwissProt ID</b>	Q6IPX3
<b>Immunogen</b>	-

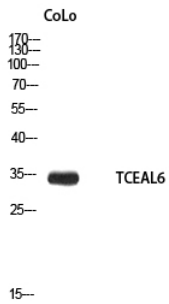
**Hintergrund**

Könnte an der Transkriptionsregulation beteiligt sein.

## Forschungsbereich

Epigenetik und nukleäre Signalgebung

## Bildaten



Western-Blot-Analyse von TCEAL6 in CoLo-Lysaten unter Verwendung eines TCEAL6-Antikörpers.