

Produktname: STRA8 Kaninchen-Polyclonal-Antikörper**Katalog-Nr.: APRab00630**

Nur für Forschungszwecke.

Zusammenfassung

Beschreibung	polyklonaler Kaninchenantikörper
Host	Kaninchen
Anwendung	WB,ELISA
Reaktivität	Menschlich
Konjugation	Unkonjugiert
Modifikation	Unverändert
Isotyp	IgG
Klonalität	Polyklonal
Form	Flüssig
Konzentration	1 mg/ml
Lagerung	Aliquotieren und bei -20°C lagern (12 Monate haltbar).Frost/Tau-Zyklen vermeiden.
Versand	Eisbeutel
Puffer	Flüssigkeit in PBS mit 50 % Glycerin, 0,5 % Schutzprotein und 0,02 % Natriumazid, pH 7,3.
Aufreinigung	Affinitätsreinigung

Anwendung

Verdünnungsverhältnis WB 1:500-1:1000,ELISA 1:5000-1:20000

tnis

Molekulargewicht Calculated MW: 37 kDa; Observed MW: 66 kDa

Antigen-Informationen

Genname STRA8

Alternative Namen STRA8; Stimulated by retinoic acid gene 8 protein homolog

Gen-ID 346673

SwissProt ID Q7Z7C7

Immunogen Das Antiserum wurde gegen ein synthetisches Peptid hergestellt, das aus der internen Region des humanen STRA8-Gens stammt. Aminosäurebereich: 151–200

Hintergrund

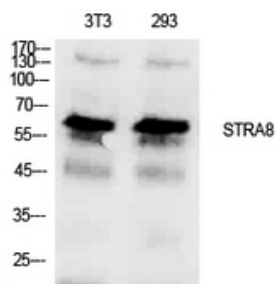
Dieses Gen kodiert für ein Retinsäure-responsives Protein. Ein homologes Protein in der Maus ist an der Regulation des Beginns

der Meiose sowohl in der Spermatogenese als auch in der Oogenese beteiligt. Unterschiede in den Eigenschaften der Maus- und Humanproteine deuten jedoch darauf hin, dass diese Homologen nicht vollständig funktionell äquivalent sind. Es wird vermutet, dass dieses Gen eine Rolle in der Spermatogenese des Menschen spielt.

Forschungsbereich

Stammzellen

Bilddaten



Western-Blot-Analyse von STRA8 in NIH3T3, 293 Lysaten unter Verwendung eines STRA8-Antikörpers.