

Produktname: Elongationsfaktor 1A1/2/P5 Kaninchen-polyklonaler Antikörper**Katalog-Nr.: APRab00625**

Nur für Forschungszwecke.

Zusammenfassung

Beschreibung	polyklonaler Kaninchenantikörper
Host	Kaninchen
Anwendung	WB,ELISA
Reaktivität	Mensch, Maus, Ratte
Konjugation	Unkonjugiert
Modifikation	Unverändert
Isotyp	IgG
Klonalität	Polyklonal
Form	Flüssig
Konzentration	1 mg/ml
Lagerung	Aliquotieren und bei -20°C lagern (12 Monate haltbar).Frost/Tau-Zyklen vermeiden.
Versand	Eisbeutel
Puffer	Flüssigkeit in PBS mit 50 % Glycerin, 0,5 % Schutzprotein und 0,02 % Natriumazid, pH 7,3.
Aufreinigung	Affinitätsreinigung

Anwendung

Verdünnungsverhältnis	WB 1:500-1:1000,ELISA 1:5000-1:20000
Molekulargewicht	Calculated MW: 50 kDa; Observed MW: 50 kDa

Antigen-Informationen

Genname	EEF1A1/EEF1A2/EEF1A1P5 EEF1A1; EEF1A; EF1A; LENG7; Elongation factor 1-alpha 1; EF-1-alpha-1; Elongation factor Tu; EF-Tu; Eukaryotic elongation factor 1 A-1; eEF1A-1; Leukocyte receptor cluster member 7;
Alternative Namen	EEF1A2; EEF1AL; STN; Elongation factor 1-alpha 2; EF-1-alpha-2; Eukaryotic elongation factor 1 A-2; eEF1A-2; Statin-S1; Putative elongation factor 1-alpha-like 3; EF-1-alpha-like 3; Eukaryotic elongation factor 1 A-like 3; eEF1A-like 3
Gen-ID	1915/1917/158078
SwissProt ID	P68104/Q05639/Q5VTE0
Immunogen	Synthetisiertes Peptid, das aus der N-terminalen Region des humanen EF-1 α 1/2 abgeleitet

ist.

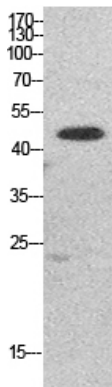
Hintergrund

Dieses Protein fördert die GTP-abhängige Bindung von Aminoacyl-tRNA an die A-Stelle der Ribosomen während der Proteinbiosynthese.

Forschungsbereich

Epigenetik und nukleäre Signalgebung

Bilddaten



Western-Blot-Analyse des Elongationsfaktors 1A1/2/P5 in HepG2-Lysaten unter Verwendung eines Antikörpers gegen den Elongationsfaktor 1A1/2/P5.