

Produktname: DCL-1 Kaninchen-polyklonaler Antikörper**Katalog-Nr.: APRab00624**

Nur für Forschungszwecke.

Zusammenfassung

Beschreibung	polyklonaler Kaninchenantikörper
Host	Kaninchen
Anwendung	WB,ELISA
Reaktivität	Menschlich
Konjugation	Unkonjugiert
Modifikation	Unverändert
Isotyp	IgG
Klonalität	Polyklonal
Form	Flüssig
Konzentration	1 mg/ml
Lagerung	Aliquotieren und bei -20°C lagern (12 Monate haltbar).Frost/Tau-Zyklen vermeiden.
Versand	Eisbeutel
Puffer	Flüssigkeit in PBS mit 50 % Glycerin, 0,5 % Schutzprotein und 0,02 % Natriumazid, pH 7,3.
Aufreinigung	Affinitätsreinigung

Anwendung

Verdünnungsverhältnis	WB 1:500-1:1000,ELISA 1:5000-1:20000
Molekulargewicht	Calculated MW: 26 kDa; Observed MW: 26 kDa

Antigen-Informationen

Genname	CD302 DCL-1; CD302; CLEC13A; DCL1; KIAA0022; CD302 antigen; C-type lectin BIMLEC; C-type
Alternative Namen	lectin domain family 13 member A; DEC205-associated C-type lectin 1; Type I transmembrane C-type lectin receptor DCL-1; CD302
Gen-ID	9936
SwissProt ID	Q8IX05
Immunogen	Das Antiserum wurde gegen ein synthetisches Peptid hergestellt, das von der internen Region des humanen CD302 abgeleitet ist. Aminosäurebereich: 81–130

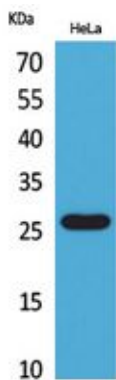
Hintergrund

Potenziell multifunktionaler C-Typ-Lektinrezeptor, der möglicherweise eine Rolle bei Endozytose und Phagozytose sowie bei Zelladhäsion und -migration spielt.

Forschungsbereich

Immunologie

Bilddaten



Western-Blot-Analyse von DCL-1 in HeLa-Lysaten unter Verwendung eines DCL-1-Antikörpers.