

---

**Produktname: CD85f Kaninchen-Polyclonal-Antikörper****Katalog-Nr.: APRab00623**

Nur für Forschungszwecke.

**Zusammenfassung**

<b>Beschreibung</b>	polyklonaler Kaninchenantikörper
<b>Host</b>	Kaninchen
<b>Anwendung</b>	WB,ELISA
<b>Reaktivität</b>	Menschlich
<b>Konjugation</b>	Unkonjugiert
<b>Modifikation</b>	Unverändert
<b>Isotyp</b>	IgG
<b>Klonalität</b>	Polyklonal
<b>Form</b>	Flüssig
<b>Konzentration</b>	1 mg/ml
<b>Lagerung</b>	Aliquotieren und bei -20°C lagern (12 Monate haltbar).Frost/Tau-Zyklen vermeiden.
<b>Versand</b>	Eisbeutel
<b>Puffer</b>	Flüssigkeit in PBS mit 50 % Glycerin, 0,5 % Schutzprotein und 0,02 % Natriumazid, pH 7,3.
<b>Aufreinigung</b>	Affinitätsreinigung

**Anwendung**

<b>Verdünnungsverhältnis</b>	WB 1:500-1:1000,ELISA 1:5000-1:20000
<b>Molekulargewicht</b>	Calculated MW: 33 kDa; Observed MW: 33 kDa

**Antigen-Informationen**

<b>Genname</b>	LILRA5 LILRA5; ILT11; LILRB7; LIR9; Leukocyte immunoglobulin-like receptor subfamily A member 5;
<b>Alternative Namen</b>	CD85 antigen-like family member F; Immunoglobulin-like transcript 11; ILT-11; Leukocyte immunoglobulin-like receptor 9; LIR-9; CD85f
<b>Gen-ID</b>	353514
<b>SwissProt ID</b>	A6NI73
<b>Immunogen</b>	Das Antiserum wurde gegen ein synthetisches Peptid hergestellt, das von der internen Region des humanen LILRA5-Gens abgeleitet ist. Aminosäurebereich: 141–190

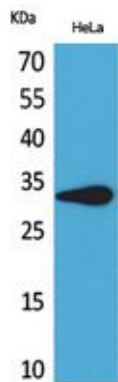
## Hintergrund

Könnte eine Rolle bei der Auslösung angeborener Immunreaktionen spielen.

## Forschungsbereich

Immunologie

## Bilddaten



Western-Blot-Analyse von CD85f in HeLa-Lysaten unter Verwendung eines CD85f-Antikörpers.