

Produktname: Lymphotactin Kaninchen-Polyclonal-Antikörper**Katalog-Nr.: APRab00621**

Nur für Forschungszwecke.

Zusammenfassung

Beschreibung	polyklonaler Kaninchenantikörper
Host	Kaninchen
Anwendung	WB,ELISA
Reaktivität	Menschlich
Konjugation	Unkonjugiert
Modifikation	Unverändert
Isotyp	IgG
Klonalität	Polyklonal
Form	Flüssig
Konzentration	1 mg/ml
Lagerung	Aliquotieren und bei -20°C lagern (12 Monate haltbar).Frost/Tau-Zyklen vermeiden.
Versand	Eisbeutel
Puffer	Flüssigkeit in PBS mit 50 % Glycerin, 0,5 % Schutzprotein und 0,02 % Natriumazid, pH 7,3.
Aufreinigung	Affinitätsreinigung

Anwendung

Verdünnungsverhältnis	WB 1:500-1:1000,ELISA 1:5000-1:20000
Molekulargewicht	Calculated MW: 13 kDa; Observed MW: 13 kDa

Antigen-Informationen

Genname	XCL1/XCL2 XCL1; LTN; SCYC1; Lymphotactin; ATAC; C motif chemokine 1; Cytokine SCM-1;
Alternative Namen	Lymphotaxin; SCM-1-alpha; Small-inducible cytokine C1; XC chemokine ligand 1; XCL2; SCYC2; Cytokine SCM-1 beta; C motif chemokine 2; XC chemokine ligand 2
Gen-ID	6375/6846
SwissProt ID	P47992/Q9UBD3
Immunogen	-

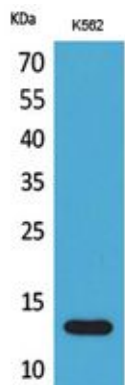
Hintergrund

Chemotaktische Aktivität für Lymphozyten, nicht aber für Monozyten oder Neutrophile. Im Thymus vermittelt es die medulläre Akkumulation thymischer dendritischer Zellen und trägt zur regulatorischen T-Zell-Entwicklung bei, wobei es eine Rolle bei der Etablierung der Selbsttoleranz spielt.

Forschungsbereich

Immunologie

Bilddaten



Western-Blot-Analyse von Lymphotactin in K562-Lysaten unter Verwendung eines Lymphotactin-Antikörpers.