

Produktname: ENPP2 Kaninchen-Polyclonal-Antikörper**Katalog-Nr.: APRab00618**

Nur für Forschungszwecke.

Zusammenfassung

Beschreibung	polyklonaler Kaninchenantikörper
Host	Kaninchen
Anwendung	WB,ELISA
Reaktivität	Mensch, Maus, Ratte
Konjugation	Unkonjugiert
Modifikation	Unverändert
Isotyp	IgG
Klonalität	Polyklonal
Form	Flüssig
Konzentration	1 mg/ml
Lagerung	Aliquotieren und bei -20°C lagern (12 Monate haltbar).Frost/Tau-Zyklen vermeiden.
Versand	Eisbeutel
Puffer	Flüssigkeit in PBS mit 50 % Glycerin, 0,5 % Schutzprotein und 0,02 % Natriumazid, pH 7,3.
Aufreinigung	Affinitätsreinigung

Anwendung

Verdünnungsverhältnis	WB 1:500-1:1000,ELISA 1:5000-1:20000
Molekulargewicht	Calculated MW: 99 kDa; Observed MW: 99 kDa

Antigen-Informationen

Genname	ENPP2
Alternative Namen	ENPP2; ATX; PDNP2; Ectonucleotide pyrophosphatase/phosphodiesterase family member 2; E-NPP 2; Autotaxin; Extracellular lysophospholipase D; LysoPLD
Gen-ID	5168
SwissProt ID	Q13822
Immunogen	Das Antiserum wurde gegen ein synthetisches Peptid aus der internen Region des humanen ENPP2 hergestellt. Aminosäurebereich: 401–450

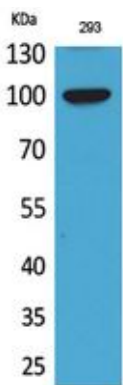
Hintergrund

Hydrolysiert Lysophospholipide und produziert dabei das Signalmolekül Lysophosphatidsäure (LPA) in extrazellulären Flüssigkeiten.

Forschungsbereich

Krebs

Bilddaten



Western-Blot-Analyse von ENPP2 in 293 Lysaten unter Verwendung eines ENPP2-Antikörpers.