

Produktname: Interferon epsilon Kaninchen-Polyclonal-Antikörper**Katalog-Nr.: APRab00616**

Nur für Forschungszwecke.

Zusammenfassung

Beschreibung	polyklonaler Kaninchenantikörper
Host	Kaninchen
Anwendung	WB,ELISA
Reaktivität	Menschlich
Konjugation	Unkonjugiert
Modifikation	Unverändert
Isotyp	IgG
Klonalität	Polyklonal
Form	Flüssig
Konzentration	1 mg/ml
Lagerung	Aliquotieren und bei -20°C lagern (12 Monate haltbar).Frost/Tau-Zyklen vermeiden.
Versand	Eisbeutel
Puffer	Flüssigkeit in PBS mit 50 % Glycerin, 0,5 % Schutzprotein und 0,02 % Natriumazid, pH 7,3.
Aufreinigung	Affinitätsreinigung

Anwendung

Verdünnungsverhältnis WB 1:500-1:1000,ELISA 1:5000-1:20000

tnis

Molekulargewicht Calculated MW: 24 kDa; Observed MW: 24 kDa

Antigen-Informationen

Genname IFNE

Alternative Namen IFNE; IFNE1; Interferon epsilon; IFN-epsilon; Interferon epsilon-1

Gen-ID 338376

SwissProt ID Q86WN2

Immunogen Das Antiserum wurde gegen ein synthetisches Peptid hergestellt, das vom C-terminalen Bereich des humanen IFNE abgeleitet ist. Aminosäurebereich: 159–208

Hintergrund

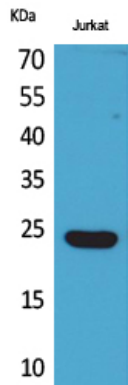
Typ-I-Interferon ist erforderlich für die Aufrechterhaltung des basalen Spiegels von IFN-regulierten Genen, einschließlich 2'-5'-

Oligoadenylat-Synthetase, IRF7 und ISG15, im weiblichen Fortpflanzungstrakt.

Forschungsbereich

Immunologie

Bilddaten



Western-Blot-Analyse von Interferon epsilon in Jurkat-Lysaten unter Verwendung eines Interferon-epsilon-Antikörpers.