

**Produktname: Wnt16 Kaninchen-Polyclonal-Antikörper****Katalog-Nr.: APRab00607**

Nur für Forschungszwecke.

**Zusammenfassung**

|                      |   |
|----------------------|---|
| <b>Beschreibung</b>  | polyklonaler Kaninchenantikörper  |
| <b>Host</b>          | Kaninchen   |
| <b>Anwendung</b>     | WB,ELISA  |
| <b>Reaktivität</b>   | Mensch, Maus, Ratte   |
| <b>Konjugation</b>   | Unkonjugiert  |
| <b>Modifikation</b>  | Unverändert   |
| <b>Isotyp</b>        | IgG   |
| <b>Klonalität</b>    | Polyklonal  |
| <b>Form</b>          | Flüssig   |
| <b>Konzentration</b> | 1 mg/ml   |
| <b>Lagerung</b>      | Aliquotieren und bei -20°C lagern (12 Monate haltbar).Frost/Tau-Zyklen vermeiden.         |
| <b>Versand</b>       | Eisbeutel   |
| <b>Puffer</b>        | Flüssigkeit in PBS mit 50 % Glycerin, 0,5 % Schutzprotein und 0,02 % Natriumazid, pH 7,3. |
| <b>Aufreinigung</b>  | Affinitätsreinigung   |

**Anwendung**

**Verdünnungsverhältnis** WB 1:500-1:1000,ELISA 1:5000-1:20000

**tnis**

**Molekulargewicht** Calculated MW: 41 kDa; Observed MW: 41 kDa

**Antigen-Informationen**

|                          |  |
|--------------------------|--|
| <b>Genname</b>           | WNT16  |
| <b>Alternative Namen</b> | WNT16; Protein Wnt-16  |
| <b>Gen-ID</b>            | 51384  |
| <b>SwissProt ID</b>      | Q9UBV4   |
| <b>Immunogen</b>         | Synthetisiertes Peptid, das aus der internen Region des humanen Wnt-16 abgeleitet ist. |

**Hintergrund**

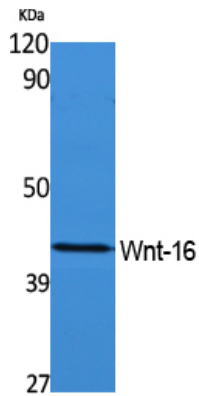
Ligand für Mitglieder der Frizzled-Familie von Sieben-Transmembran-Rezeptoren. Wahrscheinlich ein Entwicklungsprotein. Könnte ein Signalmolekül sein, das die Entwicklung bestimmter Geweberegionen beeinflusst. Signalisiert vermutlich nur über

wenige Zelldurchmesser.

## Forschungsbereich

Stammzellen

## Bilddaten



Western-Blot-Analyse von Wnt16 in Rattennierenlysaten unter Verwendung eines Wnt16-Antikörpers.