

Produktname: DNA-Polymerase mu Kaninchen-polyklonaler Antikörper**Katalog-Nr.: APRab00606**

Nur für Forschungszwecke.

Zusammenfassung

Beschreibung	polyklonaler Kaninchenantikörper
Host	Kaninchen
Anwendung	WB,ELISA
Reaktivität	Menschlich
Konjugation	Unkonjugiert
Modifikation	Unverändert
Isotyp	IgG
Klonalität	Polyklonal
Form	Flüssig
Konzentration	1 mg/ml
Lagerung	Aliquotieren und bei -20°C lagern (12 Monate haltbar).Frost/Tau-Zyklen vermeiden.
Versand	Eisbeutel
Puffer	Flüssigkeit in PBS mit 50 % Glycerin, 0,5 % Schutzprotein und 0,02 % Natriumazid, pH 7,3.
Aufreinigung	Affinitätsreinigung

Anwendung

Verdünnungsverhältnis WB 1:500-1:1000,ELISA 1:5000-1:20000

tnis

Molekulargewicht Calculated MW: 55 kDa; Observed MW: 55 kDa

Antigen-Informationen

Genname	POLM
Alternative Namen	POLM; polmu; DNA-directed DNA/RNA polymerase mu; Pol Mu; Terminal transferase
Gen-ID	27434
SwissProt ID	Q9NP87
Immunogen	Synthetisiertes Peptid, abgeleitet von DNA Pol μ , Aminosäurebereich: 210-290

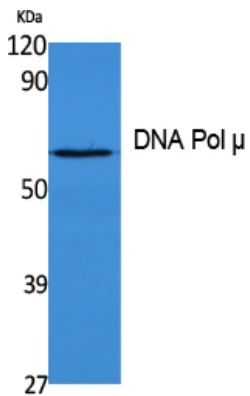
Hintergrund

Gap-Filling-Polymerase, die an der Reparatur von DNA-Doppelstrangbrüchen durch nicht-homologe Endverknüpfung (NHEJ) beteiligt ist.

Forschungsbereich

Epigenetik und nukleäre Signalgebung

Bilddaten



Western-Blot-Analyse der DNA-Polymerase mu in K562-Lysaten unter Verwendung eines DNA-Pol- μ -Antikörpers.