

Produktname: RASSF8 Kaninchen-Polyclonal-Antikörper**Katalog-Nr.: APRab00604**

Nur für Forschungszwecke.

Zusammenfassung

Beschreibung	polyklonaler Kaninchenantikörper
Host	Kaninchen
Anwendung	WB,ELISA
Reaktivität	Mensch, Ratte
Konjugation	Unkonjugiert
Modifikation	Unverändert
Isotyp	IgG
Klonalität	Polyklonal
Form	Flüssig
Konzentration	1 mg/ml
Lagerung	Aliquotieren und bei -20°C lagern (12 Monate haltbar).Frost/Tau-Zyklen vermeiden.
Versand	Eisbeutel
Puffer	Flüssigkeit in PBS mit 50 % Glycerin, 0,5 % Schutzprotein und 0,02 % Natriumazid, pH 7,3.
Aufreinigung	Affinitätsreinigung

Anwendung

Verdünnungsverhältnis WB 1:500-1:1000,ELISA 1:5000-1:20000

tnis

Molekulargewicht Calculated MW: 48 kDa; Observed MW: 48 kDa

Antigen-Informationen

Genname	RASSF8
Alternative Namen	RASSF8; C12orf2; Ras association domain-containing protein 8; Carcinoma-associated protein HOJ-1
Gen-ID	11228
SwissProt ID	Q8NHQ8
Immunogen	Synthetisiertes Peptid, abgeleitet von RASSF8, Aminosäurebereich: 60–140

Hintergrund

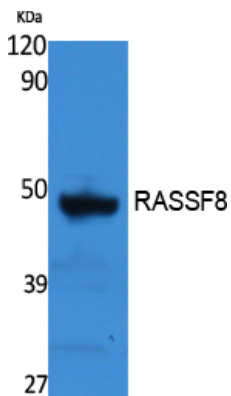
Dieses Gen kodiert ein Mitglied der Ras-Assoziationsdomänen-Familie (RASSF) der Tumorsuppressorproteine. Es ist essenziell

für die Aufrechterhaltung der Adhäsionskontakte in Epithelzellen und spielt eine Rolle bei der Epithelzellmigration. Es ist ein Kandidat für ein Lungentumorsuppressorgen.

Forschungsbereich

Signaltransduktion

Bilddaten



Western-Blot-Analyse von RASSF8 in Rattenmagenlysaten unter Verwendung eines RASSF8-Antikörpers.