

Produktname: ApoL6 Kaninchen-Polyclonal-Antikörper**Katalog-Nr.: APRab00600**

Nur für Forschungszwecke.

Zusammenfassung

Beschreibung	polyklonaler Kaninchenantikörper
Host	Kaninchen
Anwendung	WB,ELISA
Reaktivität	Menschlich
Konjugation	Unkonjugiert
Modifikation	Unverändert
Isotyp	IgG
Klonalität	Polyklonal
Form	Flüssig
Konzentration	1 mg/ml
Lagerung	Aliquotieren und bei -20°C lagern (12 Monate haltbar).Frost/Tau-Zyklen vermeiden.
Versand	Eisbeutel
Puffer	Flüssigkeit in PBS mit 50 % Glycerin, 0,5 % Schutzprotein und 0,02 % Natriumazid, pH 7,3.
Aufreinigung	Affinitätsreinigung

Anwendung

Verdünnungsverhältnis WB 1:500-1:1000,ELISA 1:5000-1:20000

tnis

Molekulargewicht Calculated MW: 38 kDa; Observed MW: 38 kDa

Antigen-Informationen

Genname	APOL6
Alternative Namen	APOL6; Apolipoprotein L6; Apolipoprotein L-VI; ApoL-VI
Gen-ID	80830
SwissProt ID	Q9BWW8
Immunogen	Synthetisiertes Peptid, abgeleitet von ApoL6, Aminosäurebereich: 240-320

Hintergrund

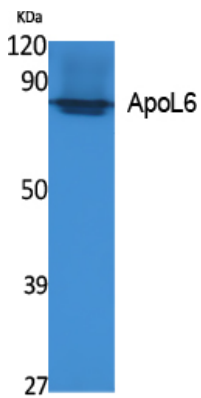
Dieses Gen gehört zur Apolipoprotein-L-Genfamilie. Das kodierte Protein befindet sich im Zytoplasma, wo es den Lipidtransport beeinflussen oder die Bindung von Lipiden an Organellen ermöglichen kann. Es wird weit verbreitet exprimiert;

besonders stark in Uterus, fetalem Gehirn und Rückenmark, ist es auch in Herz, Leber, Lunge, Dickdarm, Milz, Thymus, Prostata, Plazenta, Nebenniere, Speicheldrüse und Brustdrüse nachweisbar.

Forschungsbereich

Zellbiologie

Bilddaten



Western-Blot-Analyse von ApoL6 in K562-Lysaten unter Verwendung eines ApoL6-Antikörpers.