

---

**Produktname: Phospho-GRLF1 (Tyr1087) Kaninchen-Polyclonal-Antikörper****Katalog-Nr.: APRab00587**

Nur für Forschungszwecke.

**Zusammenfassung**

<b>Beschreibung</b>	polyklonaler Kaninchenantikörper
<b>Host</b>	Kaninchen
<b>Anwendung</b>	WB,ELISA
<b>Reaktivität</b>	Mensch, Maus, Ratte
<b>Konjugation</b>	Unkonjugiert
<b>Modifikation</b>	Phosphoryliert
<b>Isotyp</b>	IgG
<b>Klonalität</b>	Polyklonal
<b>Form</b>	Flüssig
<b>Konzentration</b>	1 mg/ml
<b>Lagerung</b>	Aliquotieren und bei -20°C lagern (12 Monate haltbar).Frost/Tau-Zyklen vermeiden.
<b>Versand</b>	Eisbeutel
<b>Puffer</b>	Flüssigkeit in PBS mit 50 % Glycerin, 0,5 % Schutzprotein und 0,02 % Natriumazid, pH 7,3.
<b>Aufreinigung</b>	Affinitätsreinigung

**Anwendung**

<b>Verdünnungsverhältnis</b>	WB 1:500-1:1000,ELISA 1:5000-1:20000
<b>Molekulargewicht</b>	Calculated MW: 171 kDa; Observed MW: 190 kDa

**Antigen-Informationen**

<b>Genname</b>	ARHGAP35 ARHGAP35; GRF1; GRLF1; KIAA1722; Rho GTPase-activating protein 35; Glucocorticoid
<b>Alternative Namen</b>	receptor DNA-binding factor 1; Glucocorticoid receptor repression factor 1; GRF-1; Rho GAP p190A; p190-A
<b>Gen-ID</b>	2909
<b>SwissProt ID</b>	Q9NRY4
<b>Immunogen</b>	Synthetisiertes Phosphopeptid um die Phosphorylierungsstelle von humanem GRF-1 (Phospho-Tyr1087)

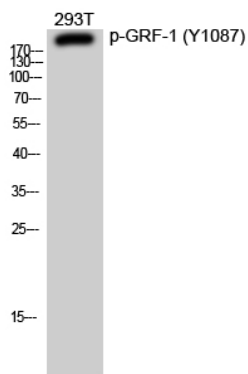
## Hintergrund

Rho-GTPase-aktivierendes Protein (GAP).

## Forschungsbereich

Signaltransduktion

## Bilddaten



Western-Blot-Analyse von Phospho-GRLF1 (Tyr1087) in 293T-Lysaten unter Verwendung eines Phospho-GRLF1 (Tyr1087)-Antikörpers.