
Produktname: Integrin alpha 3 Kaninchen-polyklonaler Antikörper**Katalog-Nr.: APRab00576**

Nur für Forschungszwecke.

Zusammenfassung

Beschreibung	polyklonaler Kaninchenantikörper
Host	Kaninchen
Anwendung	WB,IHC,ELISA
Reaktivität	Mensch, Maus, Ratte
Konjugation	Unkonjugiert
Modifikation	Unverändert
Isotyp	IgG
Klonalität	Polyklonal
Form	Flüssig
Konzentration	1 mg/ml
Lagerung	Aliquotieren und bei -20°C lagern (12 Monate haltbar).Frost/Tau-Zyklen vermeiden.
Versand	Eisbeutel
Puffer	Flüssigkeit in PBS mit 50 % Glycerin, 0,5 % Schutzprotein und 0,02 % Natriumazid, pH 7,3.
Aufreinigung	Affinitätsreinigung

Anwendung**Verdünnungsverhältnis** WB 1:500-1:1000,IHC 1:50-1:100,ELISA 1:5000-1:20000**tnis****Molekulargewicht** Calculated MW: 117 kDa; Observed MW: 117 kDa**Antigen-Informationen**

Genname	ITGA3
Alternative Namen	ITGA3; MSK18; Integrin alpha-3; CD49 antigen-like family member C; FRP-2; Galactoprotein B3; GAPB3; VLA-3 subunit alpha; CD49c
Gen-ID	3675
SwissProt ID	P26006
Immunogen	-

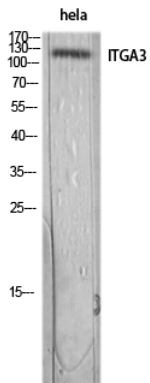
Hintergrund

Integrin alpha-3/beta-1 ist ein Rezeptor für Fibronectin, Laminin, Kollagen, Epiligrin, Thrombospondin und CSPG4.

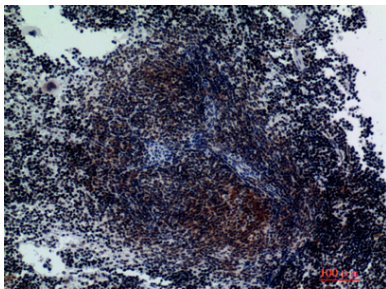
Forschungsbereich

Signaltransduktion

Bilddaten



Western-Blot-Analyse von Integrin alpha 3 in HeLa-Lysaten unter Verwendung eines Integrin-alpha-3-Antikörpers.



Immunohistochemische Analyse von in Paraffin eingebetteter Mausmilz unter Verwendung eines Integrin-alpha-3-Antikörpers. Zur Antigenrückgewinnung wurde Natriumcitrat pH 6,0 unter hohem Druck und hoher Temperatur verwendet.