

Produktname: MRPL35 Kaninchen-Polyclonal-Antikörper**Katalog-Nr.: APRab00574**

Nur für Forschungszwecke.

Zusammenfassung

Beschreibung	polyklonaler Kaninchenantikörper
Host	Kaninchen
Anwendung	WB,ELISA
Reaktivität	Mensch, Maus
Konjugation	Unkonjugiert
Modifikation	Unverändert
Isotyp	IgG
Klonalität	Polyklonal
Form	Flüssig
Konzentration	1 mg/ml
Lagerung	Aliquotieren und bei -20°C lagern (12 Monate haltbar).Frost/Tau-Zyklen vermeiden.
Versand	Eisbeutel
Puffer	Flüssigkeit in PBS mit 50 % Glycerin, 0,5 % Schutzprotein und 0,02 % Natriumazid, pH 7,3.
Aufreinigung	Affinitätsreinigung

Anwendung

Verdünnungsverhältnis WB 1:500-1:1000,ELISA 1:5000-1:20000

tnis

Molekulargewicht Calculated MW: 22 kDa; Observed MW: 22 kDa

Antigen-Informationen

Genname	MRPL35
Alternative Namen	MRPL35; BM-007; 39S ribosomal protein L35; mitochondrial; L35mt; MRP-L35
Gen-ID	51318
SwissProt ID	Q9NZE8
Immunogen	Synthetisiertes Peptid, abgeleitet von MRP-L35, Aminosäurebereich: 80–160

Hintergrund

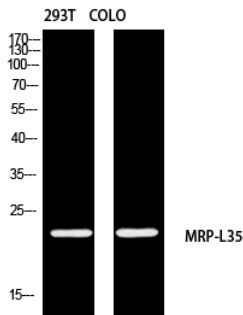
Mitochondriale ribosomale Proteine von Säugetieren werden von Kerngenen kodiert und sind an der Proteinsynthese innerhalb der Mitochondrien beteiligt. Mitochondriale Ribosomen (Mitoribosomen) bestehen aus einer kleinen 28S-

Untereinheit und einer großen 39S-Untereinheit.

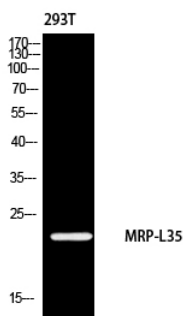
Forschungsbereich

Tags & Zellmarker

Bilddaten



Western-Blot-Analyse von MRPL35 in 293T , COLO-Lysaten unter Verwendung eines MRPL35-Antikörpers.



Western-Blot-Analyse von MRPL35 in 293-Lysaten unter Verwendung eines MRPL35-Antikörpers.