

Produktname: Epigen Kaninchen-Polyclonal-Antikörper**Katalog-Nr.: APRab00572**

Nur für Forschungszwecke.

Zusammenfassung

Beschreibung	polyklonaler Kaninchenantikörper
Host	Kaninchen
Anwendung	WB,ELISA
Reaktivität	Menschlich
Konjugation	Unkonjugiert
Modifikation	Unverändert
Isotyp	IgG
Klonalität	Polyklonal
Form	Flüssig
Konzentration	1 mg/ml
Lagerung	Aliquotieren und bei -20°C lagern (12 Monate haltbar).Frost/Tau-Zyklen vermeiden.
Versand	Eisbeutel
Puffer	Flüssigkeit in PBS mit 50 % Glycerin, 0,5 % Schutzprotein und 0,02 % Natriumazid, pH 7,3.
Aufreinigung	Affinitätsreinigung

Anwendung

Verdünnungsverhältnis	WB 1:500-1:1000,ELISA 1:5000-1:20000
Molekulargewicht	Calculated MW: 17 kDa; Observed MW: 17 kDa

Antigen-Informationen

Genname	EPGN
Alternative Namen	EPGN; Epigen; Epithelial mitogen; EPG
Gen-ID	255324
SwissProt ID	Q6UW88
Immunogen	Das Antiserum wurde gegen ein synthetisches Peptid aus der internen Region des humanen EPGN hergestellt. Aminosäurebereich: 11–60

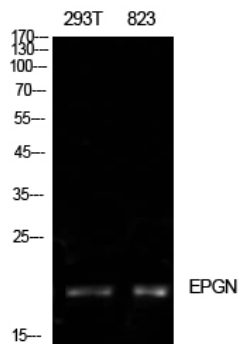
Hintergrund

Fördert das Wachstum von Epithelzellen.

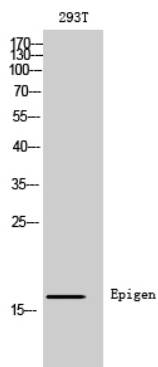
Forschungsbereich

Signaltransduktion

Bilddaten



Western-Blot-Analyse von Epigen in 293T- und 823-Lysaten unter Verwendung eines Epigen-Antikörpers.



Western-Blot-Analyse von Epigen in 293T-Lysaten unter Verwendung eines Epigen-Antikörpers.