

Produktname: CD300d Kaninchen-Polyclonal-Antikörper**Katalog-Nr.: APRab00570**

Nur für Forschungszwecke.

Zusammenfassung

Beschreibung	polyklonaler Kaninchenantikörper
Host	Kaninchen
Anwendung	WB,ELISA
Reaktivität	Menschlich
Konjugation	Unkonjugiert
Modifikation	Unverändert
Isotyp	IgG
Klonalität	Polyklonal
Form	Flüssig
Konzentration	1 mg/ml
Lagerung	Aliquotieren und bei -20°C lagern (12 Monate haltbar).Frost/Tau-Zyklen vermeiden.
Versand	Eisbeutel
Puffer	Flüssigkeit in PBS mit 50 % Glycerin, 0,5 % Schutzprotein und 0,02 % Natriumazid, pH 7,3.
Aufreinigung	Affinitätsreinigung

Anwendung

Verdünnungsverhältnis	WB 1:500-1:1000,ELISA 1:5000-1:20000
Molekulargewicht	Calculated MW: 22 kDa; Observed MW: 22 kDa

Antigen-Informationen

Genname	CD300LD
Alternative Namen	CD300LD; CD300D; CMRF35A4; CMRF35-like molecule 4; CLM-4; CD300 antigen-like family member D; CMRF35-A4; CD300d
Gen-ID	100131439
SwissProt ID	Q6UXZ3
Immunogen	Das Antiserum wurde gegen ein synthetisches Peptid hergestellt, das von der internen Region des humanen CD300LD abgeleitet ist. Aminosäurebereich: 61–110

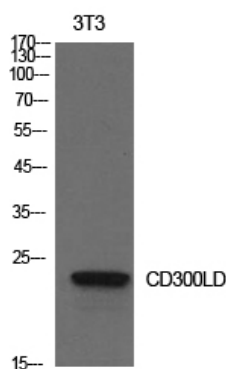
Hintergrund

Es wird vermutet, dass es die Aktivität von Transmembran-Signalrezeptoren und Virusrezeptoren ermöglicht. Es wird vermutet, dass es an Prozessen des Immunsystems beteiligt ist. Es wird vermutet, dass es vorgelagert oder innerhalb der Regulation der Interleukin-6-Produktion und der Regulation der Tumornekrosefaktor-Produktion wirkt. Es wird vermutet, dass es ein integraler Bestandteil der Membran ist. Es wird vermutet, dass es in der Plasmamembran aktiv ist.

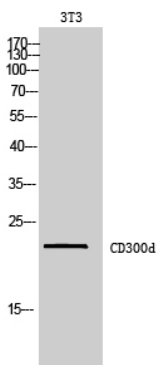
Forschungsbereich

Immunologie

Bilddaten



Western-Blot-Analyse von CD300d in NIH3T3-Lysaten unter Verwendung eines CD300d-Antikörpers.



Western-Blot-Analyse von CD300d in 3T3-Lysaten unter Verwendung eines CD300d-Antikörpers.