

Produktname: CD232 Kaninchen-Polyclonal-Antikörper**Katalog-Nr.: APRab00568**

Nur für Forschungszwecke.

Zusammenfassung

Beschreibung	polyklonaler Kaninchenantikörper
Host	Kaninchen
Anwendung	WB,ELISA
Reaktivität	Mensch, Maus, Ratte
Konjugation	Unkonjugiert
Modifikation	Unverändert
Isotyp	IgG
Klonalität	Polyklonal
Form	Flüssig
Konzentration	1 mg/ml
Lagerung	Aliquotieren und bei -20°C lagern (12 Monate haltbar).Frost/Tau-Zyklen vermeiden.
Versand	Eisbeutel
Puffer	Flüssigkeit in PBS mit 50 % Glycerin, 0,5 % Schutzprotein und 0,02 % Natriumazid, pH 7,3.
Aufreinigung	Affinitätsreinigung

Anwendung

Verdünnungsverhältnis WB 1:500-1:1000,ELISA 1:5000-1:20000

tnis

Molekulargewicht Calculated MW: 176 kDa; Observed MW: 176 kDa

Antigen-Informationen

Genname PLXNC1

Alternative Namen PLXNC1; VESPR; Plexin-C1; Virus-encoded semaphorin protein receptor; CD232

Gen-ID 10154

SwissProt ID O60486

Immunogen Das Antiserum wurde gegen ein synthetisches Peptid hergestellt, das aus der internen Region des humanen PLXNC1-Gens stammt. Aminosäurebereich: 811–860

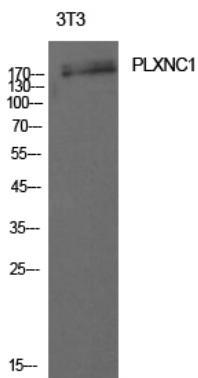
Hintergrund

Rezeptor für SEMA7A, für Pocken-Semaphorin A39R, Vaccinia-Virus-Semaphorin A39R und für Herpesvirus-Sema-Protein.

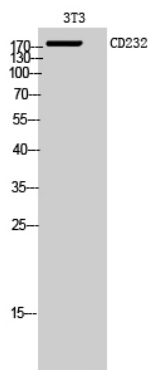
Forschungsbereich

Krebs

Bilddaten



Western-Blot-Analyse von CD232 in 3T3-Lysaten unter Verwendung eines CD232-Antikörpers.



Western-Blot-Analyse von CD232 in 3T3-Lysaten unter Verwendung eines CD232-Antikörpers.