

Produktname: Syndecan 1 Kaninchen-polyklonaler Antikörper**Katalog-Nr.: APRab00566**

Nur für Forschungszwecke.

Zusammenfassung

Beschreibung	polyklonaler Kaninchenantikörper
Host	Kaninchen
Anwendung	WB,IHC,ELISA
Reaktivität	Menschlich
Konjugation	Unkonjugiert
Modifikation	Unverändert
Isotyp	IgG
Klonalität	Polyklonal
Form	Flüssig
Konzentration	1 mg/ml
Lagerung	Aliquotieren und bei -20°C lagern (12 Monate haltbar).Frost/Tau-Zyklen vermeiden.
Versand	Eisbeutel
Puffer	Flüssigkeit in PBS mit 50 % Glycerin, 0,5 % Schutzprotein und 0,02 % Natriumazid, pH 7,3.
Aufreinigung	Affinitätsreinigung

Anwendung

Verdünnungsverhältnis WB 1:500-1:1000,IHC 1:50-1:100,ELISA 1:5000-1:20000

tnis

Molekulargewicht Calculated MW: 32 kDa; Observed MW: 32 kDa

Antigen-Informationen

Genname SDC1

Alternative Namen SDC1; SDC; Syndecan-1; SYND1; CD138

Gen-ID 6382

SwissProt ID P18827

Immunogen Das Antiserum wurde gegen ein synthetisches Peptid hergestellt, das aus der internen Region des humanen SDC1-Gens stammt. Aminosäurebereich: 191–240

Hintergrund

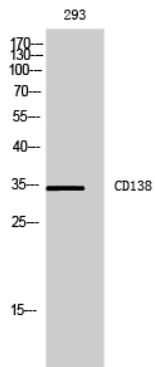
Zelloberflächen-Proteoglykan, das sowohl Heparansulfat als auch Chondroitinsulfat trägt und das Zytoskelett mit der

interstitiellen Matrix verbindet.

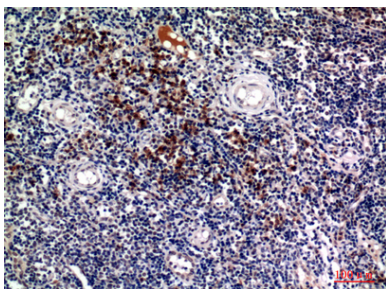
Forschungsbereich

Zellbiologie

Bilddaten



Western-Blot-Analyse von Syndecan 1 in 293-Lysaten unter Verwendung eines Syndecan-1-Antikörpers.



Immunohistochemische Analyse von in Paraffin eingebetteten menschlichen Tonsillen unter Verwendung des Syndecan-1-Antikörpers. Zur Antigenrückgewinnung wurde Natriumcitrat pH 6,0 unter hohem Druck und hoher Temperatur verwendet.