

Produktname: CD42d Kaninchen-Polyclonal-Antikörper**Katalog-Nr.: APRab00563**

Nur für Forschungszwecke.

Zusammenfassung

| | |
|----------------------|---|
| Beschreibung | polyklonaler Kaninchenantikörper |
| Host | Kaninchen |
| Anwendung | WB,IHC,ELISA |
| Reaktivität | Mensch, Maus, Ratte |
| Konjugation | Unkonjugiert |
| Modifikation | Unverändert |
| Isotyp | IgG |
| Klonalität | Polyklonal |
| Form | Flüssig |
| Konzentration | 1 mg/ml |
| Lagerung | Aliquotieren und bei -20°C lagern (12 Monate haltbar).Frost/Tau-Zyklen vermeiden. |
| Versand | Eisbeutel |
| Puffer | Flüssigkeit in PBS mit 50 % Glycerin, 0,5 % Schutzprotein und 0,02 % Natriumazid, pH 7,3. |
| Aufreinigung | Affinitätsreinigung |

Anwendung

Verdünnungsverhältnis WB 1:500-1:1000,IHC 1:50-1:100,ELISA 1:5000-1:20000

tnis

Molekulargewicht Calculated MW: 61 kDa; Observed MW: 61 kDa

Antigen-Informationen

| | |
|--------------------------|--|
| Genname | GP5 |
| Alternative Namen | GP5; Platelet glycoprotein V; GPV; Glycoprotein 5; CD42d |
| Gen-ID | 2814 |
| SwissProt ID | P40197 |
| Immunogen | Das Antiserum wurde gegen ein synthetisches Peptid hergestellt, das aus der internen Region des humanen GP5 abgeleitet ist. Aminosäurebereich: 331–380 |

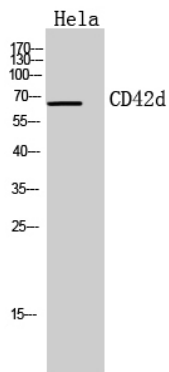
Hintergrund

Der GPIIb-V-IX-Komplex fungiert als vWF-Rezeptor und vermittelt die vWF-abhängige Thrombozytenadhäsion an Blutgefäße.

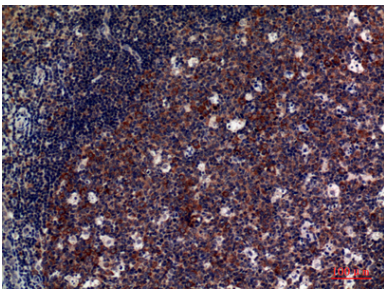
Forschungsbereich

Herz-Kreislauf-System

Bilddaten



Western-Blot-Analyse von CD42d in HeLa-Lysaten unter Verwendung eines CD42d-Antikörpers.



Immunohistochemische Analyse von in Paraffin eingebetteten menschlichen Tonsillen unter Verwendung des CD42d-Antikörpers. Zur Antigenrückgewinnung wurde Natriumcitrat pH 6,0 unter hohem Druck und hoher Temperatur verwendet.