

**Produktname: Tenascin Kaninchen-Polyclonal-Antikörper****Katalog-Nr.: APRab00562**

Nur für Forschungszwecke.

**Zusammenfassung**

<b>Beschreibung</b>	polyklonaler Kaninchenantikörper
<b>Host</b>	Kaninchen
<b>Anwendung</b>	WB,IHC,ELISA
<b>Reaktivität</b>	Mensch, Maus, Ratte
<b>Konjugation</b>	Unkonjugiert
<b>Modifikation</b>	Unverändert
<b>Isotyp</b>	IgG
<b>Klonalität</b>	Polyklonal
<b>Form</b>	Flüssig
<b>Konzentration</b>	1 mg/ml
<b>Lagerung</b>	Aliquotieren und bei -20°C lagern (12 Monate haltbar).Frost/Tau-Zyklen vermeiden.
<b>Versand</b>	Eisbeutel
<b>Puffer</b>	Flüssigkeit in PBS mit 50 % Glycerin, 0,5 % Schutzprotein und 0,02 % Natriumazid, pH 7,3.
<b>Aufreinigung</b>	Affinitätsreinigung

**Anwendung**

**Verdünnungsverhältnis** WB 1:500-1:1000,IHC 1:50-1:100,ELISA 1:5000-1:20000

**tnis**

**Molekulargewicht** Calculated MW: 241 kDa; Observed MW: 241 kDa

**Antigen-Informationen**

<b>Genname</b>	TNC
<b>Alternative Namen</b>	TNC; HXB; Tenascin; TN; Cytotactin; GMEM; GP 150-225; Glioma-associated-extracellular matrix antigen; Hexabrachion; JI; Myotendinous antigen; Neuronectin; Tenascin-C; TN-C
<b>Gen-ID</b>	3371
<b>SwissProt ID</b>	P24821
<b>Immunogen</b>	Das Antiserum wurde gegen ein synthetisches Peptid hergestellt, das vom C-terminalen Bereich des humanen TNC abgeleitet ist. Aminosäurebereich: 2151–2200

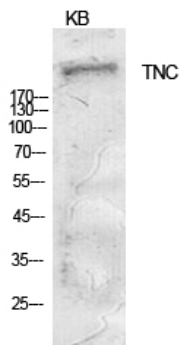
**Hintergrund**

Die Tenascin-Familie der extrazellulären Matrixproteine umfasst Tenascin-C (auch Cytotactin oder Tenascin genannt), Tenascin-R (auch Restrictin, TN-R oder Janusin genannt) und Tenascin-X. Tenascin-Proteine fungieren als Substratadhäsionsmoleküle (SAMs) und sind an der Regulation zahlreicher Entwicklungsprozesse beteiligt, wie z. B. der morphogenetischen Zellmigration und der Organogenese. Die Proteine der Tenascin-Familie entstehen durch verschiedene Spleißvorgänge in der Region, die für die FNIII-Repeats kodiert.

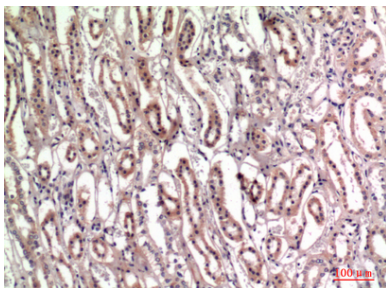
## Forschungsbereich

Neurowissenschaften

## Bilddaten



Western-Blot-Analyse von Tenascin in KB-Lysaten unter Verwendung eines Tenascin-Antikörpers.



Immunhistochemische Analyse von in Paraffin eingebettetem menschlichem Nierengewebe unter Verwendung des Tenascin-Antikörpers. Zur Antigenrückgewinnung wurde Natriumcitrat-Lösung mit hohem Druck und hoher Temperatur (pH 6,0) verwendet.