
Produktname: Plazentale alkalische Phosphatase Kaninchen-polyklonaler Antikörper
Katalog-Nr.: APRab00558

Nur für Forschungszwecke.

Zusammenfassung

Beschreibung	polyklonaler Kaninchenantikörper
Host	Kaninchen
Anwendung	WB,ELISA
Reaktivität	Mensch, Maus
Konjugation	Unkonjugiert
Modifikation	Unverändert
Isotyp	IgG
Klonalität	Polyklonal
Form	Flüssig
Konzentration	1 mg/ml
Lagerung	Aliquotieren und bei -20°C lagern (12 Monate haltbar).Frost/Tau-Zyklen vermeiden.
Versand	Eisbeutel
Puffer	Flüssigkeit in PBS mit 50 % Glycerin, 0,5 % Schutzprotein und 0,02 % Natriumazid, pH 7,3.
Aufreinigung	Affinitätsreinigung

Anwendung

Verdünnungsverhältnis	WB 1:500-1:1000,ELISA 1:5000-1:20000
Molekulargewicht	Calculated MW: 57 kDa; Observed MW: 60 kDa

Antigen-Informationen

Genname	ALPP/ALPPL2
Alternative Namen	ALPP; PLAP; Alkaline phosphatase; placental type; Alkaline phosphatase Regan isozyme; Placental alkaline phosphatase 1; PLAP-1; ALPPL2; ALPPL; Alkaline phosphatase; placental-likeALP-1; Alkaline phosphatase Nagao isozyme; Germ cell alkaline phosphatase; GCAP; Placental alkaline phosphatase-like; PLAP-like
Gen-ID	250/251
SwissProt ID	P05187/P10696
Immunogen	Das Antiserum wurde gegen ein synthetisches Peptid hergestellt, das vom N-terminalen Bereich des humanen ALPP/ALPPL2 abgeleitet ist. Aminosäurebereich: 1–50

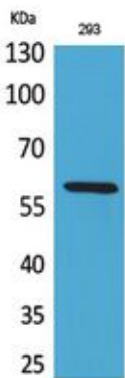
Hintergrund

PLAP kann die Migration von Zellen unterstützen und spezifische Moleküle wie Fettsäuren und Immunglobuline durch die Plasmamembran transportieren. Die drei gewebespezifischen APs beim Menschen – PLAP, Keimzell-AP (GCAP) und intestinale AP – weisen eine Homologie von 90–98 % auf, und ihre Gene sind auf Chromosom 2q geclustert.

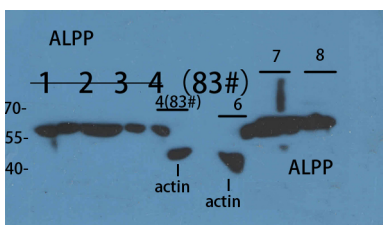
Forschungsbereich

Tags & Zellmarker

Bilddaten



Western-Blot-Analyse der placentaren alkalischen Phosphatase in 293 Lysaten unter Verwendung eines Antikörpers gegen placentare alkalische Phosphatase.



Western-Blot-Analyse der placentaren alkalischen Phosphatase in Lysaten unter Verwendung des ALPP/ALPPL2-Antikörpers.

1 2 3 4 customer's cell
 6 293T
 7 HeLa
 8 K562