

Produktname: CD300LG Kaninchen-Polyclonal-Antikörper**Katalog-Nr.: APRab00556**

Nur für Forschungszwecke.

Zusammenfassung

Beschreibung	polyklonaler Kaninchenantikörper
Host	Kaninchen
Anwendung	WB,IHC,ELISA
Reaktivität	Menschlich
Konjugation	Unkonjugiert
Modifikation	Unverändert
Isotyp	IgG
Klonalität	Polyklonal
Form	Flüssig
Konzentration	1 mg/ml
Lagerung	Aliquotieren und bei -20°C lagern (12 Monate haltbar).Frost/Tau-Zyklen vermeiden.
Versand	Eisbeutel
Puffer	Flüssigkeit in PBS mit 50 % Glycerin, 0,5 % Schutzprotein und 0,02 % Natriumazid, pH 7,3.
Aufreinigung	Affinitätsreinigung

Anwendung

Verdünnungsverhältnis WB 1:500-1:1000,IHC 1:50-1:100,ELISA 1:5000-1:20000

tnis

Molekulargewicht Calculated MW: 36 kDa; Observed MW: 36 kDa

Antigen-Informationen

Genname	CD300LG
Alternative Namen	CD300LG; CLM9; TREM4; CMRF35-like molecule 9; CLM-9; CD300 antigen-like family member G; Triggering receptor expressed on myeloid cells 4; TREM-4; CD300g
Gen-ID	146894
SwissProt ID	Q6UXG3
Immunogen	Das Antiserum wurde gegen ein synthetisches Peptid hergestellt, das von der internen Region des humanen CD300LG abgeleitet ist. Aminosäurebereich: 41–90

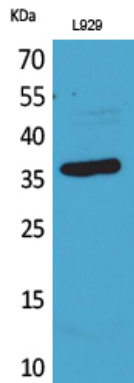
Hintergrund

Rezeptor, der möglicherweise L-Selectin-abhängige Lymphozytenrollungen vermittelt.

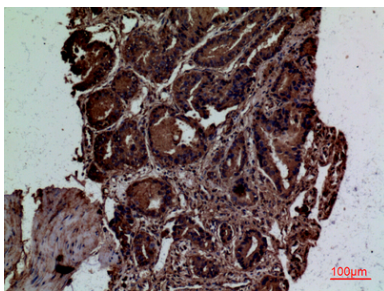
Forschungsbereich

Immunologie

Bilddaten



Western-Blot-Analyse von CD300LG in L929-Lysaten unter Verwendung eines CD300LG-Antikörpers.



Immunohistochemische Analyse von in Paraffin eingebettetem menschlichem Prostatakrebsgewebe unter Verwendung des CD300LG-Antikörpers. Zur Antigenrückgewinnung wurde Natriumcitrat pH 6,0 unter hohem Druck und hoher Temperatur verwendet.