

Produktname: LIF Kaninchen-Polyclonal-Antikörper**Katalog-Nr.: APRab00550**

Nur für Forschungszwecke.

Zusammenfassung

Beschreibung	polyklonaler Kaninchenantikörper
Host	Kaninchen
Anwendung	WB,IHC,ELISA
Reaktivität	Menschlich
Konjugation	Unkonjugiert
Modifikation	Unverändert
Isotyp	IgG
Klonalität	Polyklonal
Form	Flüssig
Konzentration	1 mg/ml
Lagerung	Aliquotieren und bei -20°C lagern (12 Monate haltbar).Frost/Tau-Zyklen vermeiden.
Versand	Eisbeutel
Puffer	Flüssigkeit in PBS mit 50 % Glycerin, 0,5 % Schutzprotein und 0,02 % Natriumazid, pH 7,3.
Aufreinigung	Affinitätsreinigung

Anwendung

Verdünnungsverhältnis WB 1:500-1:1000,IHC 1:50-1:100,ELISA 1:5000-1:20000

tnis

Molekulargewicht Calculated MW: 22 kDa; Observed MW: 25 kDa

Antigen-Informationen

Genname	LIF
Alternative Namen	LIF; HILDA; Leukemia inhibitory factor; LIF; Differentiation-stimulating factor; D factor; Melanoma-derived LPL inhibitor; MLPLI; Emfilermin
Gen-ID	3976
SwissProt ID	P15018
Immunogen	Das Antiserum wurde gegen ein synthetisches Peptid hergestellt, das vom C-terminalen Bereich des humanen LIF abgeleitet ist. Aminosäurebereich: 141–190

Hintergrund

LIF besitzt die Fähigkeit, die terminale Differenzierung von Leukämiezellen auszulösen.

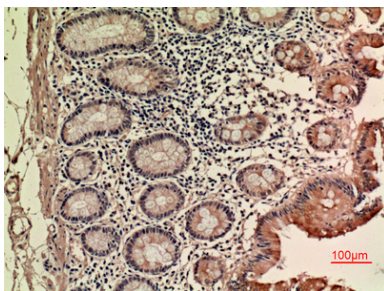
Forschungsbereich

Immunologie

Bilddaten



Western-Blot-Analyse von LIF in K562-Lysaten unter Verwendung eines LIF-Antikörpers.



Immunohistochemische Analyse von in Paraffin eingebettetem menschlichem Kolon unter Verwendung des LIF-Antikörpers. Zur Antigenrückgewinnung wurde Natriumcitrat pH 6,0 unter hohem Druck und hoher Temperatur verwendet.