

---

**Produktname: MYH6/7 Kaninchen-Polyclonal-Antikörper****Katalog-Nr.: APRab00541**

Nur für Forschungszwecke.

**Zusammenfassung**

<b>Beschreibung</b>	polyklonaler Kaninchenantikörper
<b>Host</b>	Kaninchen
<b>Anwendung</b>	IHC,ELISA
<b>Reaktivität</b>	Mensch, Maus, Ratte
<b>Konjugation</b>	Unkonjugiert
<b>Modifikation</b>	Unverändert
<b>Isotyp</b>	IgG
<b>Klonalität</b>	Polyklonal
<b>Form</b>	Flüssig
<b>Konzentration</b>	1 mg/ml
<b>Lagerung</b>	Aliquotieren und bei -20°C lagern (12 Monate haltbar).Frost/Tau-Zyklen vermeiden.
<b>Versand</b>	Eisbeutel
<b>Puffer</b>	Flüssigkeit in PBS mit 50 % Glycerin, 0,5 % Schutzprotein und 0,02 % Natriumazid, pH 7,3.
<b>Aufreinigung</b>	Affinitätsreinigung

**Anwendung****Verdünnungsverhältnis** IHC 1:50-1:100,ELISA 1:5000-1:20000**tnis****Molekulargewicht** -**Antigen-Informationen**

<b>Genname</b>	MYH6/7
<b>Alternative Namen</b>	Myosin heavy chain 6; Myosin heavy chain; cardiac muscle alpha isoform; MyHC-alpha; Myosin heavy chain 7; MyHC-slow; MyHC-beta
<b>Gen-ID</b>	4624/4625
<b>SwissProt ID</b>	P13533/P12883
<b>Immunogen</b>	Synthetisches Peptid aus menschlichem Protein im Aminosäurebereich: 1871-1920

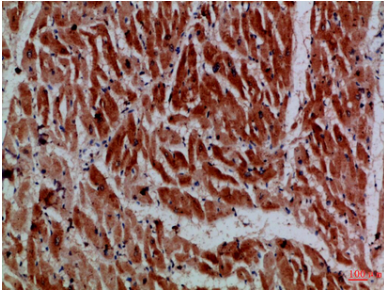
**Hintergrund**

Muskelkontraktion.

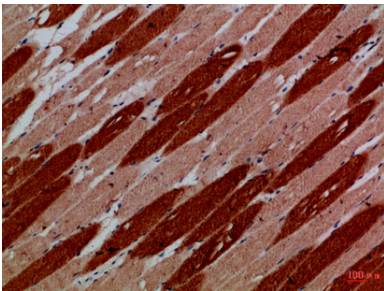
## Forschungsbereich

Signaltransduktion

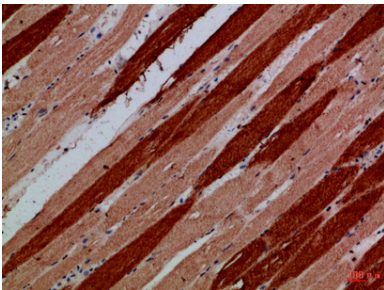
### Bilddaten



Immunhistochemische Analyse von in Paraffin eingebettetem menschlichem Herzgewebe unter Verwendung des Antikörpers MYH6/7. Zur Antigenrückgewinnung wurde Natriumcitrat-Puffer mit hohem Druck und hoher Temperatur (pH 6,0) verwendet.



Immunhistochemische Analyse von in Paraffin eingebetteten menschlichen Tonsillen unter Verwendung des MYH6/7-Antikörpers. Zur Antigenrückgewinnung wurde Natriumcitrat pH 6,0 unter hohem Druck und hoher Temperatur verwendet.



Immunhistochemische Analyse von in Paraffin eingebettetem menschlichem Skelettmuskelgewebe unter Verwendung des Antikörpers MYH6/7. Zur Antigenrückgewinnung wurde Natriumcitrat-Puffer (pH 6,0) unter hohem Druck und hoher Temperatur verwendet.