

Produktname: Dectin-2 Kaninchen-Polyclonal-Antikörper**Katalog-Nr.: APRab00532**

Nur für Forschungszwecke.

Zusammenfassung

Beschreibung	polyklonaler Kaninchenantikörper
Host	Kaninchen
Anwendung	WB,IHC,ELISA
Reaktivität	Menschlich
Konjugation	Unkonjugiert
Modifikation	Unverändert
Isotyp	IgG
Klonalität	Polyklonal
Form	Flüssig
Konzentration	1 mg/ml
Lagerung	Aliquotieren und bei -20°C lagern (12 Monate haltbar).Frost/Tau-Zyklen vermeiden.
Versand	Eisbeutel
Puffer	Flüssigkeit in PBS mit 50 % Glycerin, 0,5 % Schutzprotein und 0,02 % Natriumazid, pH 7,3.
Aufreinigung	Affinitätsreinigung

Anwendung

Verdünnungsverhältnis WB 1:500-1:1000,IHC 1:50-1:100,ELISA 1:5000-1:20000

tnis

Molekulargewicht Calculated MW: 24 kDa; Observed MW: 24 kDa

Antigen-Informationen

Genname	CLEC6A Dectin-2; CLEC6A; CLECSF10; DECTIN2; C-type lectin domain family 6 member A; C-type
Alternative Namen	lectin superfamily member 10; Dendritic cell-associated C-type lectin 2; DC-associated C-type lectin 2; Dectin-2
Gen-ID	93978
SwissProt ID	Q6EIG7
Immunogen	Synthetisiertes Peptid, das aus der internen Region des humanen Dectin-2 abgeleitet ist.

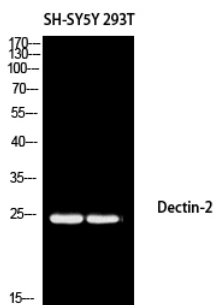
Hintergrund

Wie Dectin-1 (CLEC7A; MIM 606264) ist auch CLEC6A bzw. Dectin-2 ein Typ-II-Membranrezeptor mit einer extrazellulären C-Typ-Lektin-ähnlichen Domänenstruktur. Im Gegensatz zu Dectin-1 fehlt Dectin-2 jedoch ein Immunrezeptor-Tyrosin-basiertes Aktivierungsmotiv (ITAM) in seiner zytoplasmatischen Domäne.

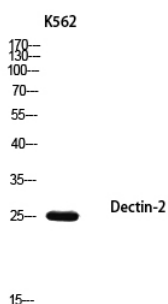
Forschungsbereich

Immunologie

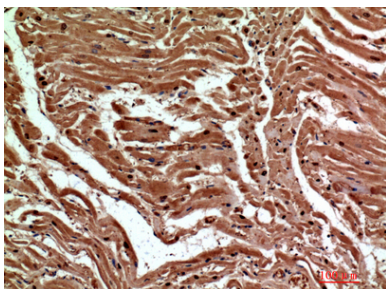
Bilddaten



Western-Blot-Analyse von Dectin-2 in SH-SY5Y- und 293T-Lysaten unter Verwendung eines Dectin-2-Antikörpers.



Western-Blot-Analyse von Dectin-2 in K562-Lysaten unter Verwendung eines Dectin-2-Antikörpers.



Immunhistochemische Analyse von in Paraffin eingebettetem menschlichem Herzgewebe mittels Dectin-2-Antikörper. Zur Antigenrückgewinnung wurde Natriumcitratpuffer (pH 6,0) unter hohem Druck und hoher Temperatur verwendet.