
Produktname: Mannose-Rezeptor-Kaninchen-polyklonaler Antikörper**Katalog-Nr.: APRab00529**

Nur für Forschungszwecke.

Zusammenfassung

Beschreibung	polyklonaler Kaninchenantikörper
Host	Kaninchen
Anwendung	WB,IHC,ELISA
Reaktivität	Menschlich
Konjugation	Unkonjugiert
Modifikation	Unverändert
Isotyp	IgG
Klonalität	Polyklonal
Form	Flüssig
Konzentration	1 mg/ml
Lagerung	Aliquotieren und bei -20°C lagern (12 Monate haltbar).Frost/Tau-Zyklen vermeiden.
Versand	Eisbeutel
Puffer	Flüssigkeit in PBS mit 50 % Glycerin, 0,5 % Schutzprotein und 0,02 % Natriumazid, pH 7,3.
Aufreinigung	Affinitätsreinigung

Anwendung**Verdünnungsverhältnis** WB 1:500-1:1000,IHC 1:50-1:100,ELISA 1:5000-1:20000**tnis****Molekulargewicht** Calculated MW: 166 kDa; Observed MW: 170 kDa**Antigen-Informationen**

Genname	MRC1 MRC1; CLEC13D; CLEC13DL; MRC1L1; Macrophage mannose receptor 1; MMR; C-type lectin
Alternative Namen	domain family 13 member D; C-type lectin domain family 13 member D-like; Macrophage mannose receptor 1-like protein 1; CD antigen CD206
Gen-ID	4360
SwissProt ID	P22897
Immunogen	Das Antiserum wurde gegen ein synthetisches Peptid hergestellt, das aus der internen Region des humanen MRC1 abgeleitet ist. Aminosäurebereich: 341–390

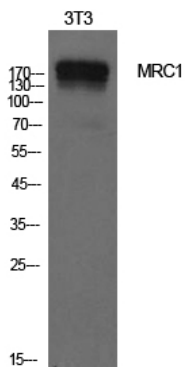
Hintergrund

Vermittelt die Endozytose von Glykoproteinen durch Makrophagen. Bindet sowohl sulfatierte als auch nicht-sulfatierte Polysaccharidketten. (Mikrobielle Infektion) Fungiert als phagozytischer Rezeptor für Bakterien, Pilze und andere Pathogene. Fungiert als Rezeptor für das Hüllprotein E des Dengue-Virus (PubMed:18266465). Interagiert mit dem Hüllprotein des Hepatitis-B-Virus (PubMed:19683778).

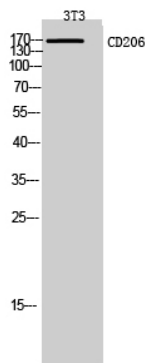
Forschungsbereich

Immunologie

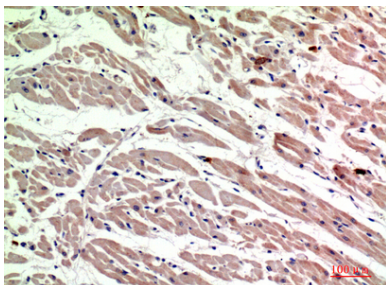
Bilddaten



Western-Blot-Analyse des Mannose-Rezeptors in NIH3T3-Lysaten unter Verwendung eines Mannose-Rezeptor-Antikörpers.



Western-Blot-Analyse des Mannose-Rezeptors in 3T3-Lysaten unter Verwendung des CD206-Antikörpers.



Immunhistochemische Analyse von in Paraffin eingebettetem menschlichem Herzgewebe mittels Mannose-Rezeptor-Antikörper. Zur Antigenrückgewinnung wurde Natriumcitrat-Puffer (pH 6,0) unter hohem Druck und hoher Temperatur verwendet.