

Produktname: Prostataspezifisches Antigen Kaninchen-polyklonaler Antikörper**Katalog-Nr.: APRab00528**

Nur für Forschungszwecke.

Zusammenfassung

Beschreibung	polyklonaler Kaninchenantikörper
Host	Kaninchen
Anwendung	WB,IHC,ELISA
Reaktivität	Menschlich
Konjugation	Unkonjugiert
Modifikation	Unverändert
Isotyp	IgG
Klonalität	Polyklonal
Form	Flüssig
Konzentration	1 mg/ml
Lagerung	Aliquotieren und bei -20°C lagern (12 Monate haltbar).Frost/Tau-Zyklen vermeiden.
Versand	Eisbeutel
Puffer	Flüssigkeit in PBS mit 50 % Glycerin, 0,5 % Schutzprotein und 0,02 % Natriumazid, pH 7,3.
Aufreinigung	Affinitätsreinigung

Anwendung

Verdünnungsverhältnis WB 1:500-1:1000,IHC 1:50-1:100,ELISA 1:5000-1:20000

tnis

Molekulargewicht Calculated MW: 29 kDa; Observed MW: 29 kDa

Antigen-Informationen

Genname	KLK3
Alternative Namen	KLK3; APS; Prostate-specific antigen; PSA; Gamma-seminoprotein; Semin; Kallikrein-3; P-30 antigen; Semenogelase
Gen-ID	354
SwissProt ID	P07288
Immunogen	Ein synthetisches Peptid des humanen prostataspezifischen Antigens

Hintergrund

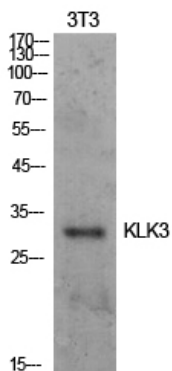
PSA/KLK3 gehört zur Unterfamilie der glandulären Kallikreine, einer Gruppe von Serinproteasen. Nach Abspaltung von sieben

Aminosäuren am N-Terminus wird es aktiviert und verflüssigt das Sperma im Samenkoagulum. Obwohl PSA/KLK3 auch von gesunden Männern produziert wird, wurden bei Männern mit fortgeschrittenem Prostatakrebs abnorm hohe Konzentrationen im Blut festgestellt.

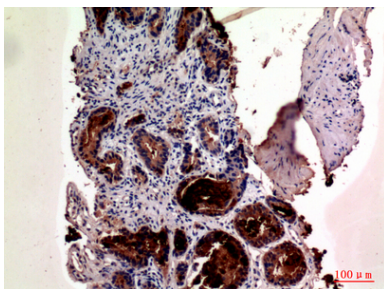
Forschungsbereich

Neurowissenschaften

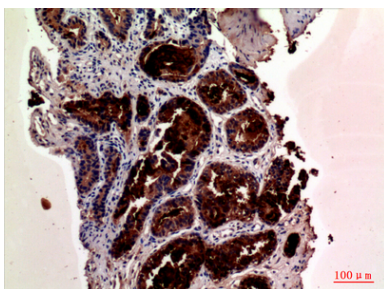
Bilddaten



Western-Blot-Analyse des prostataspezifischen Antigens in NIH3T3-Lysaten unter Verwendung eines Antikörpers gegen das prostataspezifische Antigen.



Immunhistochemische Analyse von in Paraffin eingebettetem menschlichem Prostatakrebsgewebe unter Verwendung von prostataspezifischem Antigen-Antikörper. Zur Antigenrückgewinnung wurde Natriumcitrat-Puffer (pH 6,0) unter hohem Druck und hoher Temperatur verwendet.



Immunhistochemische Analyse von in Paraffin eingebettetem menschlichem Prostatakrebsgewebe mittels prostataspezifischem Antigen-Antikörper. Zur Antigenrückgewinnung wurde Natriumcitrat-Puffer (pH 6,0) unter hohem Druck und hoher Temperatur verwendet.