

Produktname: Integrin alpha 4 Kaninchen-polyklonaler Antikörper**Katalog-Nr.: APRab00523**

Nur für Forschungszwecke.

Zusammenfassung

Beschreibung	polyklonaler Kaninchenantikörper
Host	Kaninchen
Anwendung	WB,IHC,ELISA
Reaktivität	Menschlich
Konjugation	Unkonjugiert
Modifikation	Unverändert
Isotyp	IgG
Klonalität	Polyklonal
Form	Flüssig
Konzentration	1 mg/ml
Lagerung	Aliquotieren und bei -20°C lagern (12 Monate haltbar).Frost/Tau-Zyklen vermeiden.
Versand	Eisbeutel
Puffer	Flüssigkeit in PBS mit 50 % Glycerin, 0,5 % Schutzprotein und 0,02 % Natriumazid, pH 7,3.
Aufreinigung	Affinitätsreinigung

Anwendung

Verdünnungsverhältnis WB 1:500-1:1000,IHC 1:50-1:100,ELISA 1:5000-1:20000

tnis

Molekulargewicht Calculated MW: 127 kDa; Observed MW: 127 kDa

Antigen-Informationen

Genname	ITGAD
Alternative Namen	ITGAD; Integrin alpha-D; ADB2; CD11 antigen-like family member D; Leukointegrin alpha D; CD11d
Gen-ID	3681
SwissProt ID	Q13349
Immunogen	Das Antiserum wurde gegen ein synthetisches Peptid aus der internen Region des humanen ITGAD hergestellt. Aminosäurebereich: 901–950

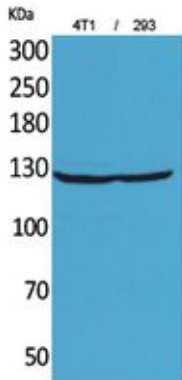
Hintergrund

Integrin alpha-D/beta-2 ist ein Rezeptor für ICAM3 und VCAM1.

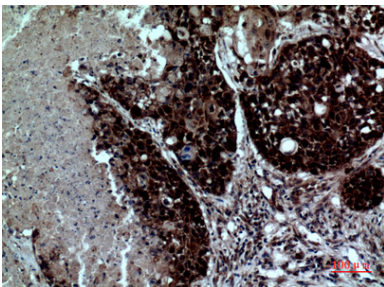
Forschungsbereich

Immunologie

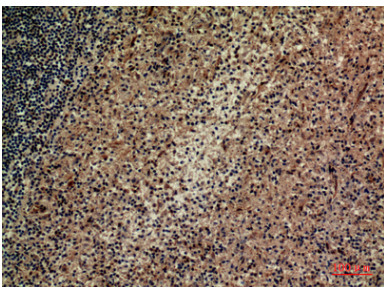
Bilddaten



Western-Blot-Analyse von Integrin alpha 4 in 4T 293 Lysaten unter Verwendung eines Integrin alpha 4 Antikörpers.



Immunhistochemische Analyse von in Paraffin eingebettetem menschlichem Lungengewebe unter Verwendung eines Integrin-alpha-4-Antikörpers. Zur Antigenrückgewinnung wurde Natriumcitrat-Puffer mit hohem Druck und hoher Temperatur (pH 6,0) verwendet.



Immunhistochemische Analyse von in Paraffin eingebetteter menschlicher Milz unter Verwendung eines Integrin-alpha-4-Antikörpers. Zur Antigenrückgewinnung wurde Natriumcitrat-Puffer (pH 6,0) unter hohem Druck und hoher Temperatur eingesetzt.