

Produktname: CRTH2 Kaninchen-Polyclonal-Antikörper**Katalog-Nr.: APRab00521**

Nur für Forschungszwecke.

Zusammenfassung

Beschreibung	polyklonaler Kaninchenantikörper
Host	Kaninchen
Anwendung	WB,IHC,ELISA
Reaktivität	Mensch, Maus
Konjugation	Unkonjugiert
Modifikation	Unverändert
Isotyp	IgG
Klonalität	Polyklonal
Form	Flüssig
Konzentration	1 mg/ml
Lagerung	Aliquotieren und bei -20°C lagern (12 Monate haltbar).Frost/Tau-Zyklen vermeiden.
Versand	Eisbeutel
Puffer	Flüssigkeit in PBS mit 50 % Glycerin, 0,5 % Schutzprotein und 0,02 % Natriumazid, pH 7,3.
Aufreinigung	Affinitätsreinigung

Anwendung

Verdünnungsverhältnis WB 1:500-1:1000,IHC 1:50-1:100,ELISA 1:5000-1:20000

tnis

Molekulargewicht Calculated MW: 43 kDa; Observed MW: 43 kDa

Antigen-Informationen

Genname	PTGDR2
Alternative Namen	PTGDR2; CRTH2; DL1R; GPR44; Prostaglandin D2 receptor 2; Chemoattractant receptor-homologous molecule expressed on Th2 cells; G-protein coupled receptor 44; CD294
Gen-ID	11251
SwissProt ID	Q9Y5Y4
Immunogen	Das Antiserum wurde gegen ein synthetisches Peptid hergestellt, das aus der internen Region des humanen PTGDR2-Gens stammt. Aminosäurebereich: 161–210

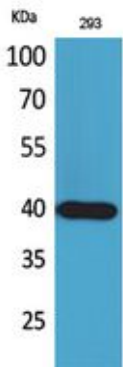
Hintergrund

Rezeptor für Prostaglandin D2 (PGD2).

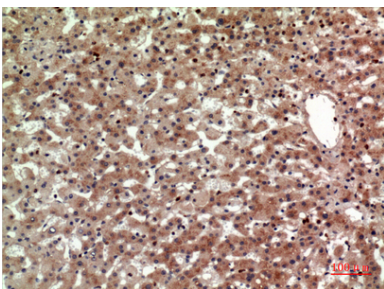
Forschungsbereich

Signaltransduktion

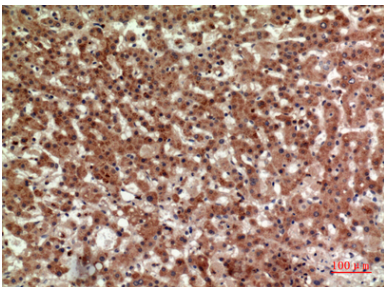
Bilddaten



Western-Blot-Analyse von CRTH2 in 293-Lysaten unter Verwendung eines CRTH2-Antikörpers.



Immunohistochemische Analyse von in Paraffin eingebetteter menschlicher Leber unter Verwendung des CRTH2-Antikörpers. Zur Antigenrückgewinnung wurde Natriumcitrat pH 6,0 unter hohem Druck und hoher Temperatur verwendet.



Immunohistochemische Analyse von in Paraffin eingebettetem menschlichem Lebergewebe mittels CRTH2-Antikörper. Zur Antigenrückgewinnung wurde Natriumcitrat-Puffer (pH 6,0) unter hohem Druck und hoher Temperatur verwendet.