

Produktname: Rab26 Kaninchen-Polyclonal-Antikörper**Katalog-Nr.: APRab00511**

Nur für Forschungszwecke.

Zusammenfassung

| | |
|----------------------|---|
| Beschreibung | polyklonaler Kaninchenantikörper |
| Host | Kaninchen |
| Anwendung | WB,IHC,ELISA |
| Reaktivität | Mensch, Maus, Ratte |
| Konjugation | Unkonjugiert |
| Modifikation | Unverändert |
| Isotyp | IgG |
| Klonalität | Polyklonal |
| Form | Flüssig |
| Konzentration | 1 mg/ml |
| Lagerung | Aliquotieren und bei -20°C lagern (12 Monate haltbar).Frost/Tau-Zyklen vermeiden. |
| Versand | Eisbeutel |
| Puffer | Flüssigkeit in PBS mit 50 % Glycerin, 0,5 % Schutzprotein und 0,02 % Natriumazid, pH 7,3. |
| Aufreinigung | Affinitätsreinigung |

Anwendung

Verdünnungsverhältnis WB 1:500-1:1000,IHC 1:50-1:100,ELISA 1:5000-1:20000

tnis

Molekulargewicht Calculated MW: 28 kDa; Observed MW: 28 kDa

Antigen-Informationen

| | |
|--------------------------|---|
| Genname | RAB26 |
| Alternative Namen | RAB26; Ras-related protein Rab-26 |
| Gen-ID | 25837 |
| SwissProt ID | Q9ULW5 |
| Immunogen | Synthetisiertes Peptid, abgeleitet von Rab 26, Aminosäurebereich: 180-256 |

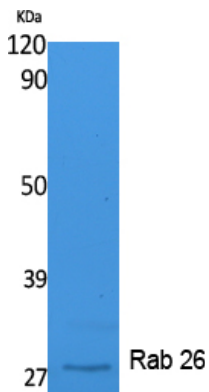
Hintergrund

Die kleinen GTPasen Rab sind Schlüsselregulatoren des intrazellulären Membrantransports, von der Bildung von Transportvesikeln bis zu deren Fusion mit Membranen.

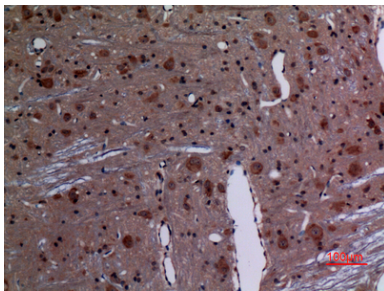
Forschungsbereich

Signaltransduktion

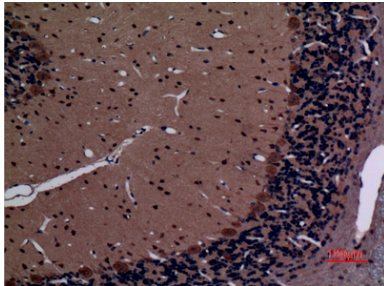
Bilddaten



Western-Blot-Analyse von Rab26 in K562-Lysaten unter Verwendung eines Rab26-Antikörpers.



Immunohistochemische Analyse von in Paraffin eingebettetem Rattenhirn unter Verwendung des Rab26-Antikörpers. Zur Antigenrückgewinnung wurde Natriumcitrat pH 6,0 unter hohem Druck und hoher Temperatur verwendet.



Immunohistochemische Analyse von in Paraffin eingebettetem Rattenhirn unter Verwendung des Rab26-Antikörpers. Zur Antigenrückgewinnung wurde Natriumcitrat (pH 6,0) unter hohem Druck und hoher Temperatur eingesetzt.