

Produktname: Wachstumshormon-Kaninchen-polyklonaler Antikörper**Katalog-Nr.: APRab00507**

Nur für Forschungszwecke.

Zusammenfassung

Beschreibung	polyklonaler Kaninchenantikörper
Host	Kaninchen
Anwendung	IHC,ELISA
Reaktivität	Menschlich
Konjugation	Unkonjugiert
Modifikation	Unverändert
Isotyp	IgG
Klonalität	Polyklonal
Form	Flüssig
Konzentration	1 mg/ml
Lagerung	Aliquotieren und bei -20°C lagern (12 Monate haltbar).Frost/Tau-Zyklen vermeiden.
Versand	Eisbeutel
Puffer	Flüssigkeit in PBS mit 50 % Glycerin, 0,5 % Schutzprotein und 0,02 % Natriumazid, pH 7,3.
Aufreinigung	Affinitätsreinigung

Anwendung

Verdünnungsverhältnis IHC 1:50-1:100,ELISA 1:5000-1:20000

tnis

Molekulargewicht -

Antigen-Informationen

Genname	GH1/2
Alternative Namen	Somatotropin (Growth hormone; GH; GH-N; Growth hormone 1; Pituitary growth hormone) Growth hormone variant (GH-V; Growth hormone 2; Placenta-specific growth hormone)
Gen-ID	2689/2688
SwissProt ID	P01241/P01242
Immunogen	Synthetisches Peptid aus menschlichem Protein im Aminosäurebereich: 180-217

Hintergrund

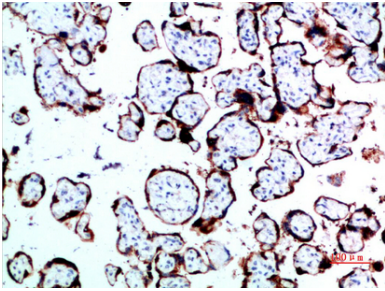
Das von diesem Gen kodierte Protein gehört zur Somatotropin/Prolaktin-Familie der Hormone, die eine wichtige Rolle bei der

Wachstumsregulation spielen.

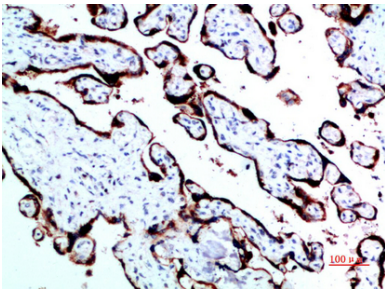
Forschungsbereich

Signaltransduktion

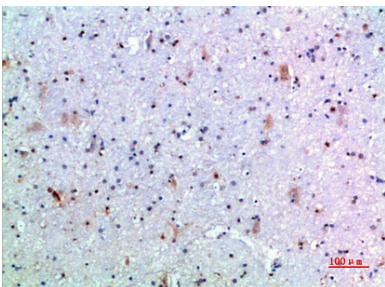
Bilddaten



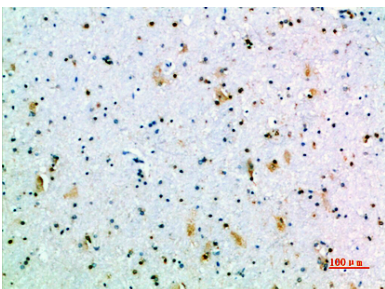
Immunohistochemische Analyse von in Paraffin eingebetteter menschlicher Plazenta unter Verwendung eines Wachstumshormon-Antikörpers. Zur Antigenrückgewinnung wurde Natriumcitrat pH 6,0 unter hohem Druck und hoher Temperatur verwendet.



Immunohistochemische Analyse von in Paraffin eingebetteten menschlichen Tonsillen unter Verwendung eines Wachstumshormon-Antikörpers. Zur Antigenrückgewinnung wurde Natriumcitrat pH 6,0 unter hohem Druck und hoher Temperatur verwendet.



Immunohistochemische Analyse von in Paraffin eingebettetem menschlichem Gehirn unter Verwendung eines Wachstumshormon-Antikörpers. Zur Antigenrückgewinnung wurde Natriumcitrat pH 6,0 unter hohem Druck und hoher Temperatur verwendet.



Immunohistochemische Analyse von in Paraffin eingebettetem menschlichem Gehirn unter Verwendung eines Wachstumshormon-Antikörpers. Zur Antigenrückgewinnung wurde Natriumcitrat pH 6,0 unter hohem Druck und hoher Temperatur verwendet.