

**Produktname: CMTM8 Kaninchen-Polyclonal-Antikörper****Katalog-Nr.: APRab00505**

Nur für Forschungszwecke.

**Zusammenfassung**

<b>Beschreibung</b>	polyklonaler Kaninchenantikörper
<b>Host</b>	Kaninchen
<b>Anwendung</b>	WB,IHC,ELISA
<b>Reaktivität</b>	Menschlich
<b>Konjugation</b>	Unkonjugiert
<b>Modifikation</b>	Unverändert
<b>Isotyp</b>	IgG
<b>Klonalität</b>	Polyklonal
<b>Form</b>	Flüssig
<b>Konzentration</b>	1 mg/ml
<b>Lagerung</b>	Aliquotieren und bei -20°C lagern (12 Monate haltbar).Frost/Tau-Zyklen vermeiden.
<b>Versand</b>	Eisbeutel
<b>Puffer</b>	Flüssigkeit in PBS mit 50 % Glycerin, 0,5 % Schutzprotein und 0,02 % Natriumazid, pH 7,3.
<b>Aufreinigung</b>	Affinitätsreinigung

**Anwendung**

**Verdünnungsverhältnis** WB 1:500-1:1000,IHC 1:50-1:100,ELISA 1:5000-1:20000

**tnis**

**Molekulargewicht** Calculated MW: 20 kDa; Observed MW: 20 kDa

**Antigen-Informationen**

<b>Genname</b>	CMTM8
<b>Alternative Namen</b>	CMTM8; CKLFSF8; CKLF-like MARVEL transmembrane domain-containing protein 8; Chemokine-like factor superfamily member 8
<b>Gen-ID</b>	152189
<b>SwissProt ID</b>	Q8IZV2
<b>Immunogen</b>	Das Antiserum wurde gegen ein synthetisches Peptid hergestellt, das aus der internen Region des humanen CMTM8 abgeleitet ist. Aminosäurebereich: 101–150

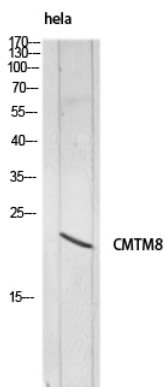
**Hintergrund**

Dieses Gen gehört zur Chemokin-ähnlichen Faktor-Genfamilie, einer neuartigen Familie, die Ähnlichkeiten mit den Chemokin- und Transmembran-4-Superfamilien aufweist. Es ist eines von mehreren Chemokin-ähnlichen Faktor-Genen, die in einem Cluster auf Chromosom 3 lokalisiert sind. Dieses Gen wird in vielen Geweben exprimiert, die genaue Funktion des kodierten Proteins ist jedoch unbekannt.

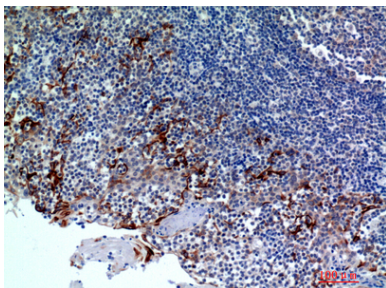
## Forschungsbereich

Signaltransduktion

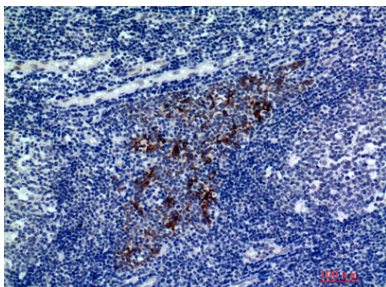
## Bilddaten



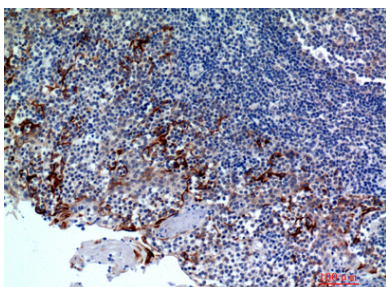
Western-Blot-Analyse von CMTM8 in HeLa-Lysaten unter Verwendung eines CMTM8-Antikörpers.



Immunhistochemische Analyse von in Paraffin eingebetteten menschlichen Tonsillen unter Verwendung des CMTM8-Antikörpers. Zur Antigenrückgewinnung wurde Natriumcitrat pH 6,0 unter hohem Druck und hoher Temperatur verwendet.



Immunhistochemische Analyse von in Paraffin eingebetteten menschlichen Tonsillen unter Verwendung des CMTM8-Antikörpers. Zur Antigenrückgewinnung wurde Natriumcitrat (pH 6,0) unter hohem Druck und hoher Temperatur eingesetzt.



Immunhistochemische Analyse von in Paraffin eingebetteten menschlichen Tonsillen unter Verwendung des CMTM8-Antikörpers. Zur Antigenrückgewinnung wurde Natriumcitrat pH 6,0 unter hohem Druck und hoher Temperatur verwendet.

