

Produktname: OX40L Kaninchen-Polyclonal-Antikörper**Katalog-Nr.: APRab00503**

Nur für Forschungszwecke.

Zusammenfassung

Beschreibung	polyklonaler Kaninchenantikörper
Host	Kaninchen
Anwendung	WB,IHC,ELISA
Reaktivität	Menschlich
Konjugation	Unkonjugiert
Modifikation	Unverändert
Isotyp	IgG
Klonalität	Polyklonal
Form	Flüssig
Konzentration	1 mg/ml
Lagerung	Aliquotieren und bei -20°C lagern (12 Monate haltbar).Frost/Tau-Zyklen vermeiden.
Versand	Eisbeutel
Puffer	Flüssigkeit in PBS mit 50 % Glycerin, 0,5 % Schutzprotein und 0,02 % Natriumazid, pH 7,3.
Aufreinigung	Affinitätsreinigung

Anwendung

Verdünnungsverhältnis WB 1:500-1:1000,IHC 1:50-1:100,ELISA 1:5000-1:20000

tnis

Molekulargewicht Calculated MW: 21 kDa; Observed MW: 21 kDa

Antigen-Informationen

Genname	TNFSF4
Alternative Namen	TNFSF4; TXGP1; Tumor necrosis factor ligand superfamily member 4; Glycoprotein Gp34; OX40 ligand; OX40L; TAX transcriptionally-activated glycoprotein 1; CD antigen CD252
Gen-ID	7292
SwissProt ID	P23510
Immunogen	Das Antiserum wurde gegen ein synthetisches Peptid hergestellt, das von der internen Region des humanen TNFSF4 abgeleitet ist. Aminosäurebereich: 31–80

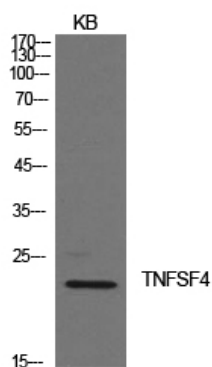
Hintergrund

Dieses Gen kodiert ein Zytokin aus der Familie der Tumornekrosefaktor-Liganden (TNF-Liganden). Das kodierte Protein ist an der Interaktion von T-Zellen mit antigenpräsentierenden Zellen (APC) beteiligt und vermittelt die Adhäsion aktivierter T-Zellen an Endothelzellen. Polymorphismen dieses Gens wurden mit dem Sjögren-Syndrom und dem systemischen Lupus erythematodes in Verbindung gebracht. Alternatives Spleißen führt zu mehreren Transkriptvarianten.

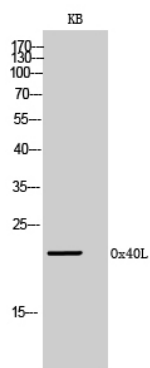
Forschungsbereich

Immunologie

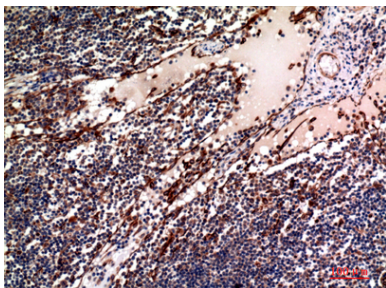
Bilddaten



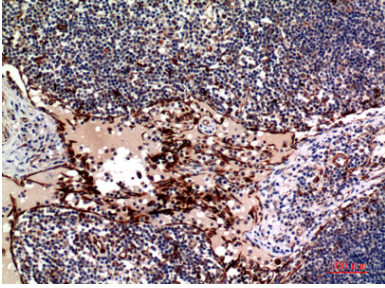
Western-Blot-Analyse von OX40L in KB-Lysaten unter Verwendung eines OX40L-Antikörpers.



Western-Blot-Analyse von OX40L in KB-Lysaten unter Verwendung eines Ox40L-Antikörpers.



Immunhistochemische Analyse von in Paraffin eingebetteten menschlichen Lymphknoten unter Verwendung des Antikörpers OX40L. Zur Antigenrückgewinnung wurde Natriumcitrat (pH 6,0) unter hohem Druck und hoher Temperatur eingesetzt.



Immunohistochemische Analyse von in Paraffin eingebetteten menschlichen Lymphen unter Verwendung des Antikörpers OX40L. Zur Antigenrückgewinnung wurde Natriumcitrat pH 6,0 unter hohem Druck und hoher Temperatur verwendet.