

Produktname: C4A/B Kaninchen-Polyclonal-Antikörper**Katalog-Nr.: APRab00500**

Nur für Forschungszwecke.

Zusammenfassung

Beschreibung	polyklonaler Kaninchenantikörper
Host	Kaninchen
Anwendung	WB,IHC,ELISA
Reaktivität	Menschlich
Konjugation	Unkonjugiert
Modifikation	Unverändert
Isotyp	IgG
Klonalität	Polyklonal
Form	Flüssig
Konzentration	1 mg/ml
Lagerung	Aliquotieren und bei -20°C lagern (12 Monate haltbar).Frost/Tau-Zyklen vermeiden.
Versand	Eisbeutel
Puffer	Flüssigkeit in PBS mit 50 % Glycerin, 0,5 % Schutzprotein und 0,02 % Natriumazid, pH 7,3.
Aufreinigung	Affinitätsreinigung

Anwendung

Verdünnungsverhältnis WB 1:500-1:1000,IHC 1:50-1:100,ELISA 1:5000-1:20000

tnis

Molekulargewicht Calculated MW: 193 kDa; Observed MW: 180 kDa

Antigen-Informationen

Genname	C4A/C4B C4A; CO4; CPAMD2; Complement C4-A; Acidic complement C4; C3 and PZP-like alpha-2-
Alternative Namen	macroglobulin domain-containing protein 2; C4B; CO4; CPAMD3; Complement C4-B; Basic complement C4; C3 and PZP-like alpha-2-macroglobulin domain-containing protein 3
Gen-ID	720/721
SwissProt ID	P0C0L4/P0C0L5
Immunogen	Das Antiserum wurde gegen ein synthetisches Peptid hergestellt, das aus der internen Region des humanen C4A/C4B-Proteins stammt. Aminosäurebereich: 721–770

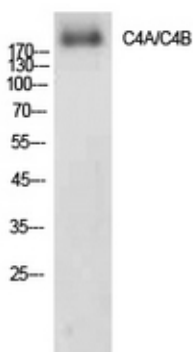
Hintergrund

Es bewirkt die Kontraktion der glatten Muskulatur, erhöht die Gefäßpermeabilität und führt zur Histaminfreisetzung aus Mastzellen und basophilen Leukozyten.

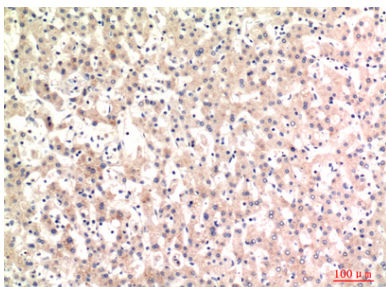
Forschungsbereich

Immunologie

Bilddaten



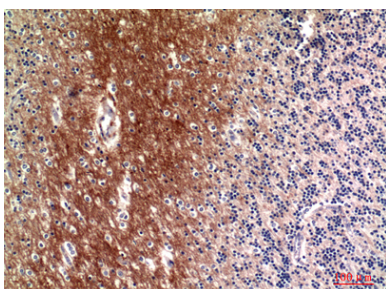
Western-Blot-Analyse von C4A/B in AD293-Lysaten unter Verwendung eines C4A/B-Antikörpers.



Immunhistochemische Analyse von in Paraffin eingebetteter menschlicher Leber unter Verwendung des C4A/B-Antikörpers. Zur Antigenrückgewinnung wurde Natriumcitrat pH 6,0 unter hohem Druck und hoher Temperatur verwendet.



Immunhistochemische Analyse von in Paraffin eingebettetem menschlichem Lebergewebe mittels C4A/B-Antikörper. Zur Antigenrückgewinnung wurde Natriumcitrat (pH 6,0) unter hohem Druck und hoher Temperatur verwendet.



Immunhistochemische Analyse von in Paraffin eingebettetem menschlichem Gehirn unter Verwendung des C4A/B-Antikörpers. Zur Antigenrückgewinnung wurde Natriumcitrat pH 6,0 unter hohem Druck und hoher Temperatur verwendet.