

**Produktname: NTE Kaninchen-Polyclonal-Antikörper****Katalog-Nr.: APRab00492**

Nur für Forschungszwecke.

**Zusammenfassung**

|                      |   |
|----------------------|---|
| <b>Beschreibung</b>  | polyklonaler Kaninchenantikörper  |
| <b>Host</b>          | Kaninchen   |
| <b>Anwendung</b>     | WB,IHC,ELISA  |
| <b>Reaktivität</b>   | Mensch, Maus, Ratte   |
| <b>Konjugation</b>   | Unkonjugiert  |
| <b>Modifikation</b>  | Unverändert   |
| <b>Isotyp</b>        | IgG   |
| <b>Klonalität</b>    | Polyklonal  |
| <b>Form</b>          | Flüssig   |
| <b>Konzentration</b> | 1 mg/ml   |
| <b>Lagerung</b>      | Aliquotieren und bei -20°C lagern (12 Monate haltbar).Frost/Tau-Zyklen vermeiden.         |
| <b>Versand</b>       | Eisbeutel   |
| <b>Puffer</b>        | Flüssigkeit in PBS mit 50 % Glycerin, 0,5 % Schutzprotein und 0,02 % Natriumazid, pH 7,3. |
| <b>Aufreinigung</b>  | Affinitätsreinigung   |

**Anwendung**

**Verdünnungsverhältnis** WB 1:500-1:1000,IHC 1:50-1:100,ELISA 1:5000-1:20000

**tnis**

**Molekulargewicht** Calculated MW: 151 kDa; Observed MW: 151 kDa

**Antigen-Informationen**

|                          |   |
|--------------------------|---|
| <b>Genname</b>           | PNPLA6  |
| <b>Alternative Namen</b> | PNPLA6; NTE; Neuropathy target esterase; Patatin-like phospholipase domain-containing protein 6   |
| <b>Gen-ID</b>            | 10908   |
| <b>SwissProt ID</b>      | Q8IY17  |
| <b>Immunogen</b>         | Das Antiserum wurde gegen ein synthetisches Peptid hergestellt, das aus der internen Region des humanen PNPLA6 abgeleitet ist. Aminosäurebereich: 1031–1080 |

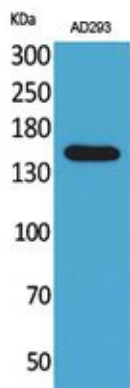
**Hintergrund**

Phospholipase B, die intrazelluläres Phosphatidylcholin (PtdCho) deacyliert und dabei Glycerophosphocholin (GroPtdCho) erzeugt.

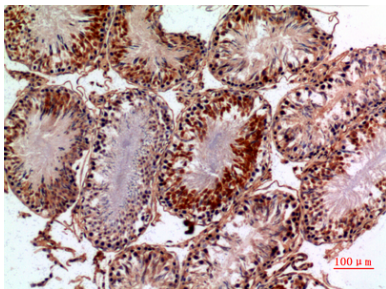
## Forschungsbereich

Neurowissenschaften

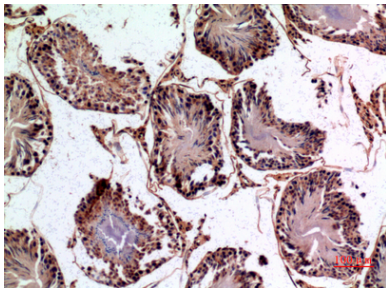
## Bilddaten



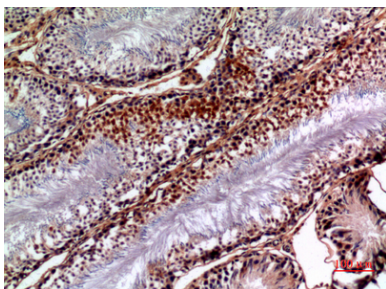
Western-Blot-Analyse von NTE in AD293-Lysaten unter Verwendung eines NTE-Antikörpers.



Immunhistochemische Analyse von in Paraffin eingebetteten Rattenhoden unter Verwendung des NTE-Antikörpers. Zur Antigenrückgewinnung wurde Natriumcitrat pH 6,0 unter hohem Druck und hoher Temperatur verwendet.



Immunhistochemische Analyse von in Paraffin eingebetteten Rattenhodenproben mit dem NTE-Antikörper. Zur Antigenrückgewinnung wurde Natriumcitrat (pH 6,0) unter hohem Druck und hoher Temperatur verwendet.



Immunhistochemische Analyse von in Paraffin eingebetteten Rattenhoden unter Verwendung des NTE-Antikörpers. Zur Antigenrückgewinnung wurde Natriumcitrat pH 6,0 unter hohem Druck und hoher Temperatur verwendet.