

**Produktname: SIGLEC7 Kaninchen-Polyclonal-Antikörper****Katalog-Nr.: APRab00489**

Nur für Forschungszwecke.

**Zusammenfassung**

<b>Beschreibung</b>	polyklonaler Kaninchenantikörper
<b>Host</b>	Kaninchen
<b>Anwendung</b>	WB,IHC,ELISA
<b>Reaktivität</b>	Menschlich
<b>Konjugation</b>	Unkonjugiert
<b>Modifikation</b>	Unverändert
<b>Isotyp</b>	IgG
<b>Klonalität</b>	Polyklonal
<b>Form</b>	Flüssig
<b>Konzentration</b>	1 mg/ml
<b>Lagerung</b>	Aliquotieren und bei -20°C lagern (12 Monate haltbar).Frost/Tau-Zyklen vermeiden.
<b>Versand</b>	Eisbeutel
<b>Puffer</b>	Flüssigkeit in PBS mit 50 % Glycerin, 0,5 % Schutzprotein und 0,02 % Natriumazid, pH 7,3.
<b>Aufreinigung</b>	Affinitätsreinigung

**Anwendung**

**Verdünnungsverhältnis** WB 1:500-1:1000,IHC 1:50-1:100,ELISA 1:5000-1:20000

**tnis**

**Molekulargewicht** Calculated MW: 51 kDa; Observed MW: 51 kDa

**Antigen-Informationen**

<b>Genname</b>	SIGLEC7
<b>Alternative Namen</b>	SIGLEC7; AIRM1; Sialic acid-binding Ig-like lectin 7; Siglec-7; Adhesion inhibitory receptor molecule 1; AIRM-1; CDw328; D-siglec; QA79 membrane protein; p75; CD328
<b>Gen-ID</b>	27036
<b>SwissProt ID</b>	Q9Y286
<b>Immunogen</b>	Das Antiserum wurde gegen ein synthetisches Peptid hergestellt, das aus der internen Region des humanen SIGLEC7-Gens stammt. Aminosäurebereich: 51–100

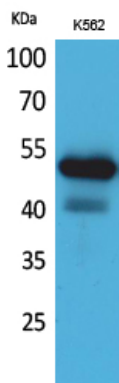
**Hintergrund**

Das Sialinsäure-bindende Ig-ähnliche Lektin 7 ist ein Protein, das beim Menschen durch das Gen SIGLEC7 kodiert wird. SIGLEC7 wird auch als CD328 (Cluster of Differentiation 328) bezeichnet. Es handelt sich um ein mutmaßliches Adhäsionsmolekül, das die Sialinsäure-abhängige Bindung an Zellen vermittelt. Es bindet bevorzugt an  $\alpha$ -2,3- und  $\alpha$ -2,6-verknüpfte Sialinsäure. Darüber hinaus bindet es Disialoganglioside (Disialogalactosylglobosid, Disialyllactotetraosylceramid und DisialylgalNAc-Lactotetraosylceramid). Die Sialinsäure-Erkennungsstelle kann durch cis-Wechselwirkungen mit Sialinsäuren auf derselben Zelloberfläche maskiert sein.

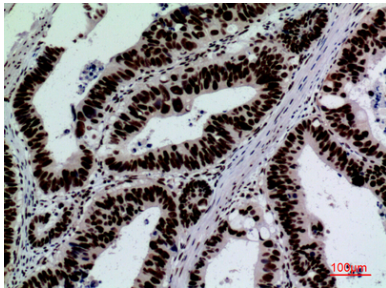
## Forschungsbereich

Herz-Kreislauf-System

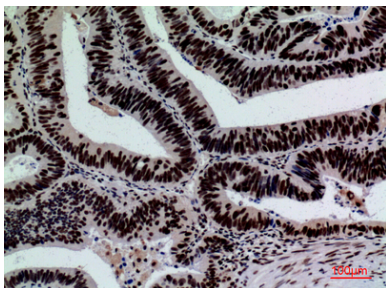
## Bilddaten



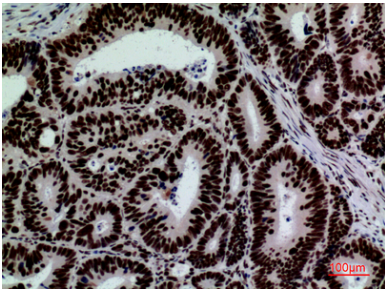
Western-Blot-Analyse von SIGLEC7 in K562-Lysaten unter Verwendung eines SIGLEC7-Antikörpers.



Immunhistochemische Analyse von in Paraffin eingebettetem menschlichem Kolonkarzinomgewebe unter Verwendung des Antikörpers SIGLEC7. Zur Antigenrückgewinnung wurde Natriumcitrat pH 6,0 unter hohem Druck und hoher Temperatur verwendet.



Immunhistochemische Analyse von in Paraffin eingebettetem menschlichem Kolonkarzinomgewebe unter Verwendung des Antikörpers SIGLEC7. Zur Antigenrückgewinnung wurde Natriumcitrat (pH 6,0) unter hohem Druck und hoher Temperatur eingesetzt.



Immunohistochemische Analyse von in Paraffin eingebettetem menschlichem Kolonkarzinomgewebe unter Verwendung des Antikörpers SIGLEC7. Zur Antigenrückgewinnung wurde Natriumcitrat pH 6,0 unter hohem Druck und hoher Temperatur verwendet.