
Produktname: Ubiquitin-konjugierendes Enzym E2 A/B Kaninchen-polyklonaler Antikörper
Katalog-Nr.: APRab00483

Nur für Forschungszwecke.

Zusammenfassung

Beschreibung	polyklonaler Kaninchenantikörper
Host	Kaninchen
Anwendung	WB,IHC,ELISA
Reaktivität	Mensch, Maus, Ratte
Konjugation	Unkonjugiert
Modifikation	Unverändert
Isotyp	IgG
Klonalität	Polyklonal
Form	Flüssig
Konzentration	1 mg/ml
Lagerung	Aliquotieren und bei -20°C lagern (12 Monate haltbar).Frost/Tau-Zyklen vermeiden.
Versand	Eisbeutel
Puffer	Flüssigkeit in PBS mit 50 % Glycerin, 0,5 % Schutzprotein und 0,02 % Natriumazid, pH 7,3.
Aufreinigung	Affinitätsreinigung

Anwendung

Verdünnungsverhältnis WB 1:500-1:1000,IHC 1:50-1:100,ELISA 1:5000-1:20000

tnis

Molekulargewicht Calculated MW: 17 kDa; Observed MW: 17 kDa

Antigen-Informationen

Genname	UBE2A/UBE2B UBE2A; RAD6A; Ubiquitin-conjugating enzyme E2 A; RAD6 homolog A; HR6A; hHR6A;
Alternative Namen	Ubiquitin carrier protein A; Ubiquitin-protein ligase A; UBE2B; RAD6B; Ubiquitin-conjugating enzyme E2 B; RAD6 homolog B; HR6B; hHR6B; Ubiquitin carrier protein B; Ubiquitin-conjugating enzyme E2-17 kDa; Ubiquitin-protein ligase B
Gen-ID	7319/7320
SwissProt ID	P49459/P63146
Immunogen	Synthetisiertes Peptid, abgeleitet von der C-terminalen Region des humanen UBE2A/B.

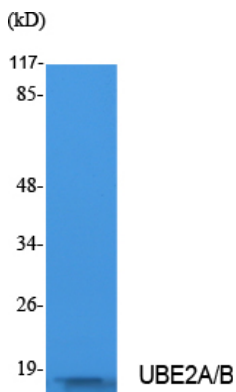
Hintergrund

Akzeptiert Ubiquitin vom E1-Komplex und katalysiert dessen kovalente Anheftung an andere Proteine. In Verbindung mit dem E3-Enzym BRE1 (RNF20 und/oder RNF40) spielt es eine Rolle in der Transkriptionsregulation, indem es die Monoubiquitinierung von Histon H2B an Lys-120 zu H2BK120ub1 katalysiert. H2BK120ub1 dient als spezifische Markierung für die epigenetische Transkriptionsaktivierung, die Elongation durch die RNA-Polymerase II und die telomere Inaktivierung und ist zudem Voraussetzung für die Bildung von H3K4me und H3K79me.

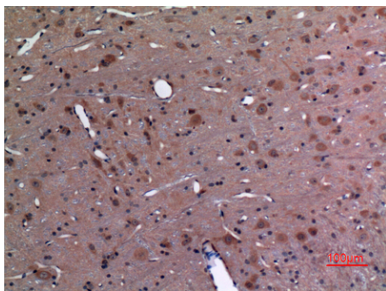
Forschungsbereich

Epigenetik und nukleäre Signalgebung

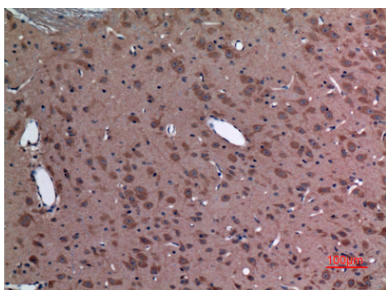
Bilddaten



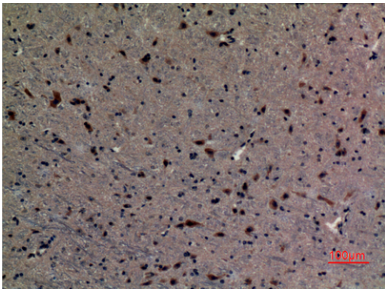
Western-Blot-Analyse des Ubiquitin-konjugierenden Enzyms E2 A/B in Jurkat-Lysaten unter Verwendung des UBE2A/B-Antikörpers.



Immunhistochemische Analyse von in Paraffin eingebettetem Rattenhirn unter Verwendung von Ubiquitin-konjugierendem Enzym E2 A/B-Antikörper. Zur Antigenrückgewinnung wurde Natriumcitrat pH 6,0 unter hohem Druck und hoher Temperatur verwendet.



Immunhistochemische Analyse von in Paraffin eingebettetem Rattenhirn mittels Antikörper gegen das Ubiquitin-konjugierende Enzym E2 A/B. Zur Antigenrückgewinnung wurde Natriumcitrat (pH 6,0) unter hohem Druck und hoher Temperatur verwendet.



Immunohistochemische Analyse von in Paraffin eingebettetem Mausgehirn unter Verwendung von Ubiquitin-konjugierendem Enzym E2 A/B-Antikörper. Zur Antigenrückgewinnung wurde Natriumcitrat pH 6,0 unter hohem Druck und hoher Temperatur verwendet.