

Produktname: Perforin Kaninchen-Polyclonal-Antikörper**Katalog-Nr.: APRab00479**

Nur für Forschungszwecke.

Zusammenfassung

Beschreibung	polyklonaler Kaninchenantikörper
Host	Kaninchen
Anwendung	WB,IHC,ELISA
Reaktivität	Menschlich
Konjugation	Unkonjugiert
Modifikation	Unverändert
Isotyp	IgG
Klonalität	Polyklonal
Form	Flüssig
Konzentration	1 mg/ml
Lagerung	Aliquotieren und bei -20°C lagern (12 Monate haltbar).Frost/Tau-Zyklen vermeiden.
Versand	Eisbeutel
Puffer	Flüssigkeit in PBS mit 50 % Glycerin, 0,5 % Schutzprotein und 0,02 % Natriumazid, pH 7,3.
Aufreinigung	Affinitätsreinigung

Anwendung

Verdünnungsverhältnis WB 1:500-1:1000,IHC 1:50-1:100,ELISA 1:5000-1:20000

tnis

Molekulargewicht Calculated MW: 61 kDa; Observed MW: 61 kDa

Antigen-Informationen

Genname PRF1

Alternative Namen Perforin-1; P1; Cytolysin; Lymphocyte pore-forming protein; PFP

Gen-ID 5551

SwissProt ID P14222

Immunogen Das Antiserum wurde gegen ein synthetisches Peptid hergestellt, das vom C-terminalen Bereich des humanen PRF1 abgeleitet ist. Aminosäurebereich: 451–500

Hintergrund

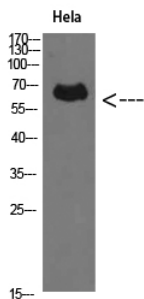
Das von diesem Gen kodierte Protein weist strukturelle und funktionelle Ähnlichkeiten mit Komplementkomponente 9 (C9) auf.

Wie C9 bildet es transmembranäre Tubuli und kann verschiedene Zielzellen unspezifisch lysieren. Es ist eines der wichtigsten zytolytischen Proteine zytolytischer Granula und ein bekanntes Schlüssel-Effektormolekül für die T-Zell- und NK-Zell-vermittelte Zytolyse. Defekte in diesem Gen verursachen die familiäre hämophagozytische Lymphohistiozytose Typ 2 (HPLH2), eine seltene und letale autosomal-rezessive Erkrankung im frühen Kindesalter. Alternatives Spleißen führt zu mehreren Transkriptvarianten, die für dasselbe Protein kodieren.

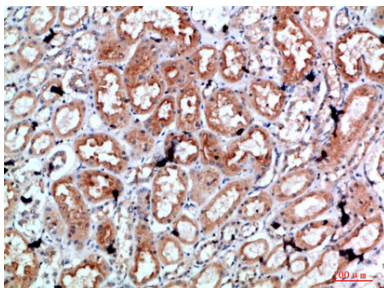
Forschungsbereich

Immunologie

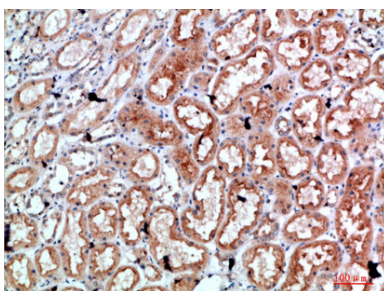
Bilddaten



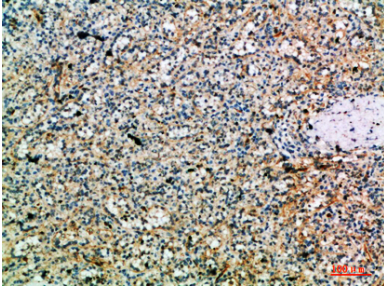
Western-Blot-Analyse von Perforin in HeLa-Lysaten unter Verwendung eines Perforin-Antikörpers.



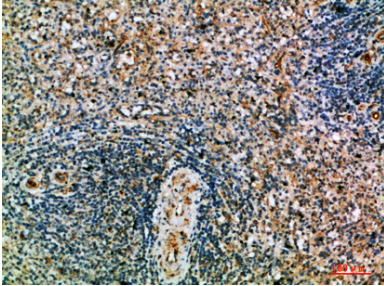
Immunhistochemische Analyse von in Paraffin eingebettetem menschlichem Nierengewebe unter Verwendung eines Perforin-Antikörpers. Zur Antigenrückgewinnung wurde Natriumcitrat (pH 6,0) unter hohem Druck und hoher Temperatur verwendet.



Immunhistochemische Analyse von in Paraffin eingebettetem menschlichem Nierengewebe unter Verwendung eines Perforin-Antikörpers. Zur Antigenrückgewinnung wurde Natriumcitrat (pH 6,0) unter hohem Druck und hoher Temperatur eingesetzt.



Immunohistochemische Analyse von in Paraffin eingebetteter menschlicher Milz unter Verwendung eines Perforin-Antikörpers. Zur Antigenrückgewinnung wurde Natriumcitrat pH 6,0 unter hohem Druck und hoher Temperatur verwendet.



Immunohistochemische Analyse von in Paraffin eingebetteter menschlicher Milz unter Verwendung eines Perforin-Antikörpers. Zur Antigenrückgewinnung wurde Natriumcitrat pH 6,0 unter hohem Druck und hoher Temperatur verwendet.