

Produktname: MYH Kaninchen-polyklonaler Antikörper**Katalog-Nr.: APRab00476**

Nur für Forschungszwecke.

Zusammenfassung

Beschreibung	polyklonaler Kaninchenantikörper
Host	Kaninchen
Anwendung	WB,IHC,ELISA
Reaktivität	Mensch, Maus, Ratte
Konjugation	Unkonjugiert
Modifikation	Unverändert
Isotyp	IgG
Klonalität	Polyklonal
Form	Flüssig
Konzentration	1 mg/ml
Lagerung	Aliquotieren und bei -20°C lagern (12 Monate haltbar).Frost/Tau-Zyklen vermeiden.
Versand	Eisbeutel
Puffer	Flüssigkeit in PBS mit 50 % Glycerin, 0,5 % Schutzprotein und 0,02 % Natriumazid, pH 7,3.
Aufreinigung	Affinitätsreinigung

Anwendung

Verdünnungsverhältnis WB 1:500-1:1000,IHC 1:50-1:100,ELISA 1:5000-1:20000

tnis

Molekulargewicht Calculated MW: 223 kDa; Observed MW: 223 kDa

Antigen-Informationen

Genname	MYH1 MYH1; Myosin-1; Myosin heavy chain 1; Myosin heavy chain 2x; MyHC-2x; Myosin heavy chain IIx/d; MyHC-IIx/d; Myosin heavy chain; skeletal muscle; adult 1; MYH2; MYHSA2;
Alternative Namen	Myosin-2; Myosin heavy chain 2Myosin heavy chain 2; Myosin heavy chain 2a; MyHC-2a; Myosin heavy chain IIa; MyHC-IIa; Myosin heavy chain; skeletal muscle; adult 2; MYH3; Myosin-3; Muscle embryonic myosin heavy chain; Myosin heavy chain 3
Gen-ID	4619/4620/4621/4622/4624/4625/4626
SwissProt ID	P12882/Q9UKX2/P11055/Q9Y623/P13533/P12883/P13535
Immunogen	Das Antiserum wurde gegen ein synthetisches Peptid hergestellt, das vom humanen MYH-

Pan-Protein abgeleitet ist und die nicht-acetylierte Stelle von Lys1394 umfasst.
Aminosäurebereich: 1351–1400

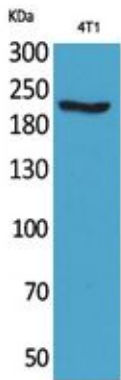
Hintergrund

Muskelkontraktion.

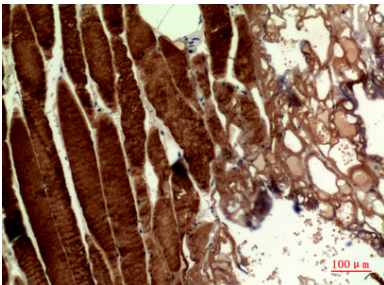
Forschungsbereich

Signaltransduktion

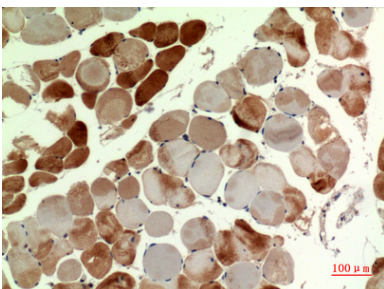
Bilddaten



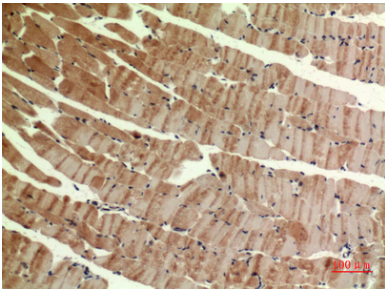
Western-Blot-Analyse von MYH pAb in 4T1-Lysaten unter Verwendung von MYH-Antikörpern.



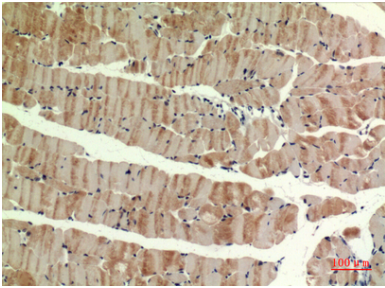
Immunohistochemische Analyse von in Paraffin eingebettetem menschlichem Muskelgewebe unter Verwendung des MYH-Antikörpers. Zur Antigenrückgewinnung wurde Natriumcitrat pH 6,0 unter hohem Druck und hoher Temperatur verwendet.



Immunohistochemische Analyse von in Paraffin eingebettetem menschlichem Muskelgewebe mittels MYH-Antikörper. Zur Antigenrückgewinnung wurde Natriumcitrat (pH 6,0) unter hohem Druck und hoher Temperatur verwendet.



Immunhistochemische Analyse von in Paraffin eingebettetem Mausmuskelgewebe unter Verwendung des MYH-Antikörpers. Zur Antigenrückgewinnung wurde Natriumcitrat pH 6,0 unter hohem Druck und hoher Temperatur verwendet.



Immunhistochemische Analyse von in Paraffin eingebettetem Mausmuskelgewebe unter Verwendung des MYH-Antikörpers. Zur Antigenrückgewinnung wurde Natriumcitrat pH 6,0 unter hohem Druck und hoher Temperatur verwendet.