

**Produktname: CXCR6 Kaninchen-Polyclonal-Antikörper****Katalog-Nr.: APRab00475**

Nur für Forschungszwecke.

**Zusammenfassung**

<b>Beschreibung</b>	polyklonaler Kaninchenantikörper
<b>Host</b>	Kaninchen
<b>Anwendung</b>	WB,IHC,ELISA
<b>Reaktivität</b>	Menschlich
<b>Konjugation</b>	Unkonjugiert
<b>Modifikation</b>	Unverändert
<b>Isotyp</b>	IgG
<b>Klonalität</b>	Polyklonal
<b>Form</b>	Flüssig
<b>Konzentration</b>	1 mg/ml
<b>Lagerung</b>	Aliquotieren und bei -20°C lagern (12 Monate haltbar).Frost/Tau-Zyklen vermeiden.
<b>Versand</b>	Eisbeutel
<b>Puffer</b>	Flüssigkeit in PBS mit 50 % Glycerin, 0,5 % Schutzprotein und 0,02 % Natriumazid, pH 7,3.
<b>Aufreinigung</b>	Affinitätsreinigung

**Anwendung**

**Verdünnungsverhältnis** WB 1:500-1:1000,IHC 1:50-1:100,ELISA 1:5000-1:20000

**tnis**

**Molekulargewicht** Calculated MW: 39 kDa; Observed MW: 39 kDa

**Antigen-Informationen**

<b>Genname</b>	CXCR6
<b>Alternative Namen</b>	CXCR6; BONZO; STRL33; TYMSTR; C-X-C chemokine receptor type 6; CXC-R6; CXCR-6; CDw186; G-protein coupled receptor STRL33; G-protein coupled receptor bonzo; CD186
<b>Gen-ID</b>	10663
<b>SwissProt ID</b>	O00574
<b>Immunogen</b>	Das Antiserum wurde gegen ein synthetisches Peptid hergestellt, das vom N-terminalen Bereich des humanen CXCR6 abgeleitet ist. Aminosäurebereich: 1–50

**Hintergrund**

Rezeptor für das C-X-C-Chemokin CXCL16.

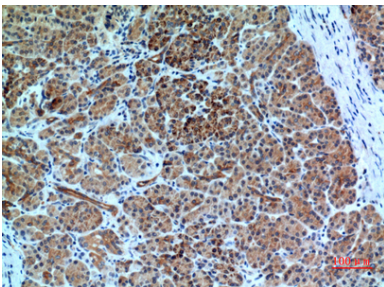
## Forschungsbereich

Mikrobiologie

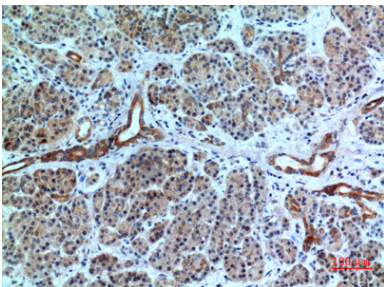
## Bilddaten



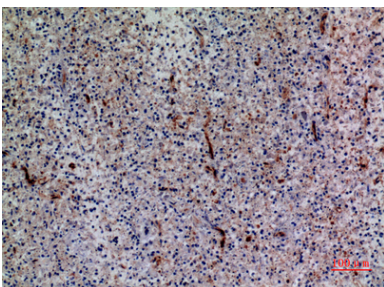
Western-Blot-Analyse von CXCR6 in HeLa-Lysaten unter Verwendung eines CXCR6-Antikörpers.



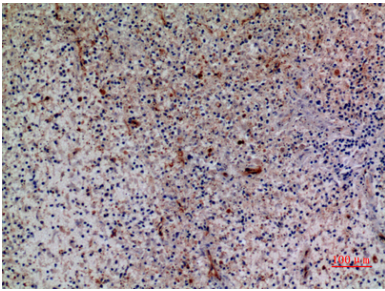
Immunhistochemische Analyse von in Paraffin eingebettetem menschlichem Pankreasgewebe unter Verwendung des CXCR6-Antikörpers. Zur Antigenrückgewinnung wurde Natriumcitrat pH 6,0 unter hohem Druck und hoher Temperatur verwendet.



Immunhistochemische Analyse von in Paraffin eingebettetem menschlichem Pankreasgewebe unter Verwendung des CXCR6-Antikörpers. Zur Antigenrückgewinnung wurde Natriumcitratpuffer (pH 6,0) unter hohem Druck und hoher Temperatur eingesetzt.



Immunhistochemische Analyse von in Paraffin eingebetteter menschlicher Milz unter Verwendung des CXCR6-Antikörpers. Zur Antigenrückgewinnung wurde Natriumcitrat pH 6,0 unter hohem Druck und hoher Temperatur verwendet.



Immunohistochemische Analyse von in Paraffin eingebetteter menschlicher Milz unter Verwendung des CXCR6-Antikörpers. Zur Antigenrückgewinnung wurde Natriumcitrat pH 6,0 unter hohem Druck und hoher Temperatur verwendet.