

**Produktname: LAYN Kaninchen-Polyclonal-Antikörper****Katalog-Nr.: APRab00473**

Nur für Forschungszwecke.

**Zusammenfassung**

<b>Beschreibung</b>	polyklonaler Kaninchenantikörper
<b>Host</b>	Kaninchen
<b>Anwendung</b>	WB,IHC,ELISA
<b>Reaktivität</b>	Mensch, Maus, Ratte
<b>Konjugation</b>	Unkonjugiert
<b>Modifikation</b>	Unverändert
<b>Isotyp</b>	IgG
<b>Klonalität</b>	Polyklonal
<b>Form</b>	Flüssig
<b>Konzentration</b>	1 mg/ml
<b>Lagerung</b>	Aliquotieren und bei -20°C lagern (12 Monate haltbar).Frost/Tau-Zyklen vermeiden.
<b>Versand</b>	Eisbeutel
<b>Puffer</b>	Flüssigkeit in PBS mit 50 % Glycerin, 0,5 % Schutzprotein und 0,02 % Natriumazid, pH 7,3.
<b>Aufreinigung</b>	Affinitätsreinigung

**Anwendung**

**Verdünnungsverhältnis** WB 1:500-1:1000,IHC 1:50-1:100,ELISA 1:5000-1:20000

**tnis**

**Molekulargewicht** Calculated MW: 43 kDa; Observed MW: 43 kDa

**Antigen-Informationen**

**Genname** LAYN

**Alternative Namen** LAYN; Layilin

**Gen-ID** 143903

**SwissProt ID** Q6UX15

**Immunogen** Das Antiserum wurde gegen ein synthetisches Peptid aus der internen Region des humanen LAYN-Gens hergestellt. Aminosäurebereich: 71–120

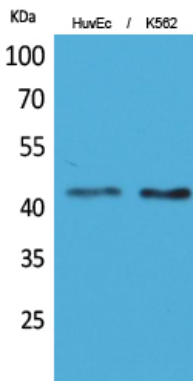
**Hintergrund**

Rezeptor für Hyaluronat.

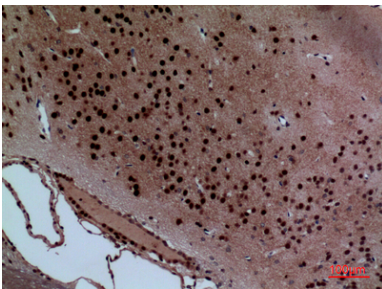
## Forschungsbereich

Signaltransduktion

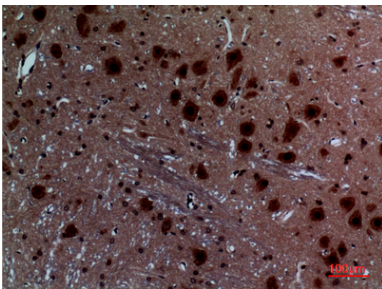
## Bilddaten



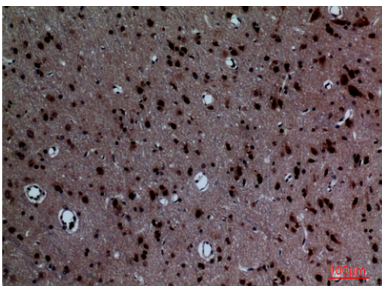
Western-Blot-Analyse von LAYN in HUVEC- und K562-Lysaten unter Verwendung des LAYN-Antikörpers.



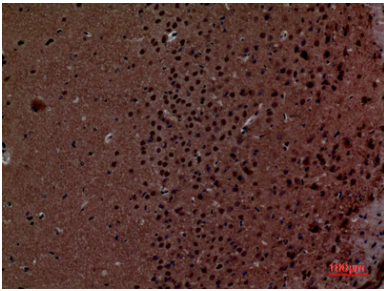
Immunohistochemische Analyse von in Paraffin eingebettetem Rattenhirn unter Verwendung des LAYN-Antikörpers. Zur Antigenrückgewinnung wurde Natriumcitrat pH 6,0 unter hohem Druck und hoher Temperatur verwendet.



Immunohistochemische Analyse von in Paraffin eingebettetem Rattenhirn unter Verwendung des LAYN-Antikörpers. Zur Antigenrückgewinnung wurde Natriumcitrat (pH 6,0) unter hohem Druck und hoher Temperatur eingesetzt.



Immunohistochemische Analyse von in Paraffin eingebettetem Rattenhirn unter Verwendung des LAYN-Antikörpers. Zur Antigenrückgewinnung wurde Natriumcitrat pH 6,0 unter hohem Druck und hoher Temperatur verwendet.



Immunohistochemische Analyse von in Paraffin eingebettetem Mausgehirn unter Verwendung des LAYN-Antikörpers. Zur Antigenrückgewinnung wurde Natriumcitrat pH 6,0 unter hohem Druck und hoher Temperatur verwendet.