

**Produktname: CD241 Kaninchen-Polyclonal-Antikörper****Katalog-Nr.: APRab00470**

Nur für Forschungszwecke.

**Zusammenfassung**

<b>Beschreibung</b>	polyklonaler Kaninchenantikörper
<b>Host</b>	Kaninchen
<b>Anwendung</b>	WB,IHC,ELISA
<b>Reaktivität</b>	Menschlich
<b>Konjugation</b>	Unkonjugiert
<b>Modifikation</b>	Unverändert
<b>Isotyp</b>	IgG
<b>Klonalität</b>	Polyklonal
<b>Form</b>	Flüssig
<b>Konzentration</b>	1 mg/ml
<b>Lagerung</b>	Aliquotieren und bei -20°C lagern (12 Monate haltbar).Frost/Tau-Zyklen vermeiden.
<b>Versand</b>	Eisbeutel
<b>Puffer</b>	Flüssigkeit in PBS mit 50 % Glycerin, 0,5 % Schutzprotein und 0,02 % Natriumazid, pH 7,3.
<b>Aufreinigung</b>	Affinitätsreinigung

**Anwendung**

**Verdünnungsverhältnis** WB 1:500-1:1000,IHC 1:50-1:100,ELISA 1:5000-1:20000

**tnis**

**Molekulargewicht** Calculated MW: 44 kDa; Observed MW: 44 kDa

**Antigen-Informationen**

<b>Genname</b>	RHAG
<b>Alternative Namen</b>	RHAG; RH50; Ammonium transporter Rh type A; Erythrocyte membrane glycoprotein Rh50; Erythrocyte plasma membrane 50 kDa glycoprotein; Rh50A; Rhesus blood group family type A glycoprotein; Rh family type A glycoprotein; Rh type A glycoprotein; Rhesus blood group-associated ammonia channel; Rhesus blood group-associated glycoprotein; CD241
<b>Gen-ID</b>	6005
<b>SwissProt ID</b>	Q02094
<b>Immunogen</b>	Das Antiserum wurde gegen ein synthetisches Peptid hergestellt, das vom N-terminalen Bereich des humanen RHAG abgeleitet ist. Aminosäurebereich: 1–50

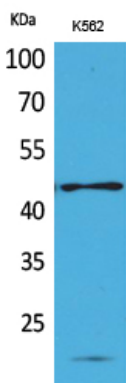
## Hintergrund

Steht im Zusammenhang mit der Expression von Rhesus-Blutgruppenantigenen.

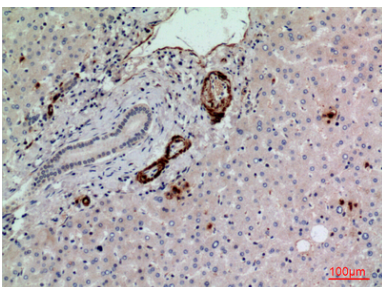
## Forschungsbereich

Herz-Kreislauf-System

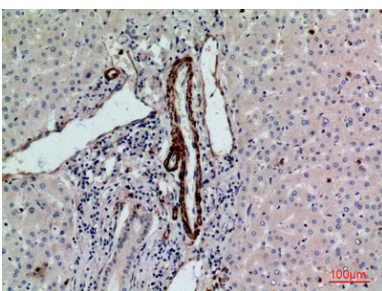
## Bilddaten



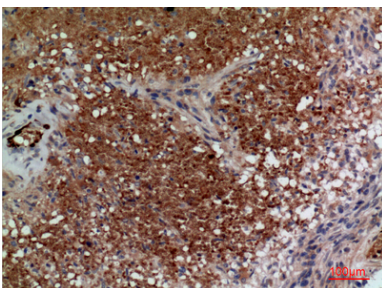
Western-Blot-Analyse von CD241 in K562-Lysaten unter Verwendung eines CD241-Antikörpers.



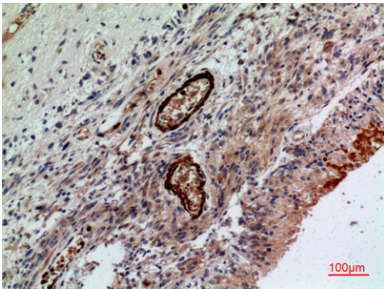
Immunohistochemische Analyse von in Paraffin eingebetteter menschlicher Leber unter Verwendung des CD241-Antikörpers. Zur Antigenrückgewinnung wurde Natriumcitrat pH 6,0 unter hohem Druck und hoher Temperatur verwendet.



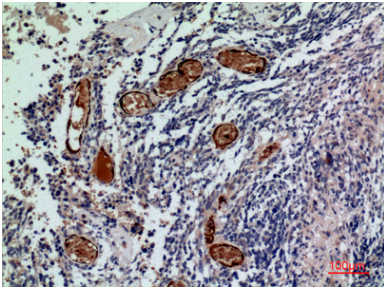
Immunohistochemische Analyse von in Paraffin eingebettetem menschlichem Lebergewebe mittels CD241-Antikörpers. Zur Antigenrückgewinnung wurde Natriumcitrat-Puffer (pH 6,0) unter hohem Druck und hoher Temperatur verwendet.



Immunohistochemische Analyse von in Paraffin eingebettetem menschlichem Gehirn unter Verwendung des CD241-Antikörpers. Zur Antigenrückgewinnung wurde Natriumcitrat pH 6,0 unter hohem Druck und hoher Temperatur verwendet.



Immunohistochemische Analyse von in Paraffin eingebettetem menschlichem Gehirn unter Verwendung des CD241-Antikörpers. Zur Antigenrückgewinnung wurde Natriumcitrat pH 6,0 unter hohem Druck und hoher Temperatur verwendet.



Immunohistochemische Analyse von in Paraffin eingebettetem menschlichem Gehirn unter Verwendung des CD241-Antikörpers. Zur Antigenrückgewinnung wurde Natriumcitrat pH 6,0 unter hohem Druck und hoher Temperatur verwendet.