

Produktname: CD62L Kaninchen-Polyclonal-Antikörper**Katalog-Nr.: APRab00468**

Nur für Forschungszwecke.

Zusammenfassung

Beschreibung	polyklonaler Kaninchenantikörper
Host	Kaninchen
Anwendung	WB,IHC,ELISA
Reaktivität	Mensch, Maus, Ratte
Konjugation	Unkonjugiert
Modifikation	Unverändert
Isotyp	IgG
Klonalität	Polyklonal
Form	Flüssig
Konzentration	1 mg/ml
Lagerung	Aliquotieren und bei -20°C lagern (12 Monate haltbar).Frost/Tau-Zyklen vermeiden.
Versand	Eisbeutel
Puffer	Flüssigkeit in PBS mit 50 % Glycerin, 0,5 % Schutzprotein und 0,02 % Natriumazid, pH 7,3.
Aufreinigung	Affinitätsreinigung

Anwendung

Verdünnungsverhältnis WB 1:500-1:1000,IHC 1:50-1:100,ELISA 1:5000-1:20000

tnis

Molekulargewicht Calculated MW: 42 kDa; Observed MW: 42 kDa

Antigen-Informationen

Genname	SELL SELL; LNHR; LYAM1; L-selectin; CD62 antigen-like family member L; Leukocyte adhesion
Alternative Namen	molecule 1; LAM-1; Leukocyte surface antigen Leu-8; Leukocyte-endothelial cell adhesion molecule 1; LECAM1; Lymph node homing receptor; TQ1; gp90-MEL; CD62L
Gen-ID	6402
SwissProt ID	P14151
Immunogen	-

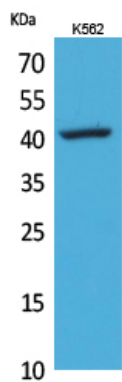
Hintergrund

Dieses Gen kodiert ein Zelloberflächen-Adhäsionsmolekül, das zu einer Familie von Adhäsions-/Homing-Rezeptoren gehört. Das kodierte Protein enthält eine C-Typ-Lektin-ähnliche Domäne, eine Kalzium-bindende, EGF-ähnliche Domäne und zwei kurze, Komplement-ähnliche Wiederholungen. Das Genprodukt ist für die Bindung und das anschließende Rollen von Leukozyten auf Endothelzellen erforderlich und erleichtert so deren Migration in sekundäre lymphatische Organe und Entzündungsherde. Einzelnukleotid-Polymorphismen in diesem Gen wurden mit verschiedenen Erkrankungen, darunter der IgA-Nephropathie, in Verbindung gebracht. Alternativ gespleißte Transkriptvarianten dieses Gens wurden gefunden.

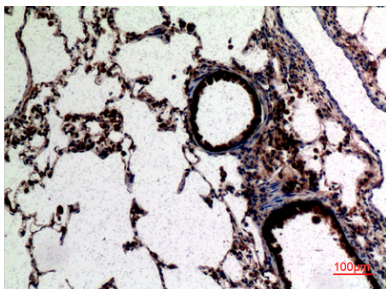
Forschungsbereich

Signaltransduktion

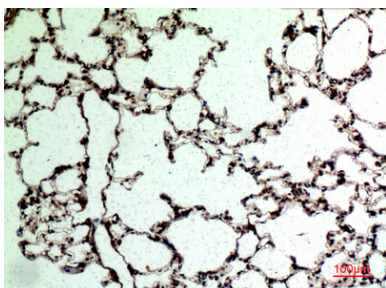
Bilddaten



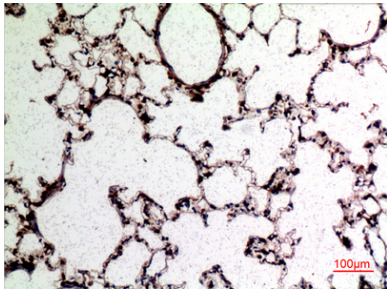
Western-Blot-Analyse von CD62L in K562-Lysaten unter Verwendung eines CD62L-Antikörpers.



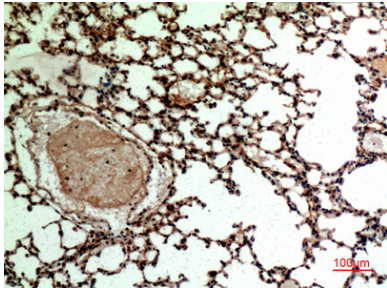
Immunhistochemische Analyse von in Paraffin eingebetteter Rattenlunge unter Verwendung des CD62L-Antikörpers. Zur Antigenrückgewinnung wurde Natriumcitrat pH 6,0 unter hohem Druck und hoher Temperatur verwendet.



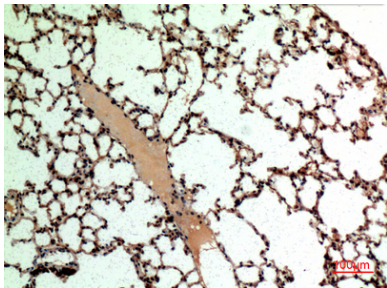
Immunhistochemische Analyse von in Paraffin eingebettetem Rattenlungengewebe unter Verwendung des CD62L-Antikörpers. Zur Antigenrückgewinnung wurde Natriumcitrat (pH 6,0) unter hohem Druck und hoher Temperatur eingesetzt.



Immunohistochemische Analyse von in Paraffin eingebetteter Rattenlunge unter Verwendung des CD62L-Antikörpers. Zur Antigenrückgewinnung wurde Natriumcitrat pH 6,0 unter hohem Druck und hoher Temperatur verwendet.



Immunohistochemische Analyse von in Paraffin eingebetteter Mauslunge unter Verwendung des CD62L-Antikörpers. Zur Antigenrückgewinnung wurde Natriumcitrat pH 6,0 unter hohem Druck und hoher Temperatur verwendet.



Immunohistochemische Analyse von in Paraffin eingebetteter Mauslunge unter Verwendung des CD62L-Antikörpers. Zur Antigenrückgewinnung wurde Natriumcitrat pH 6,0 unter hohem Druck und hoher Temperatur verwendet.