
Produktname: PLCG1 Kaninchen-polyklonaler Antikörper**Katalog-Nr.: APRab00462**

Nur für Forschungszwecke.

Zusammenfassung

Beschreibung	polyklonaler Kaninchenantikörper
Host	Kaninchen
Anwendung	WB,ICC/IF,IP
Reaktivität	Mensch, Maus, Ratte
Konjugation	Unkonjugiert
Modifikation	Unverändert
Isotyp	IgG
Klonalität	Polyklonal
Form	Flüssig
Konzentration	1 mg/ml
Lagerung	Aliquotieren und bei -20°C lagern (12 Monate haltbar).Frost/Tau-Zyklen vermeiden.
Versand	Eisbeutel
Puffer	Kaninchen-IgG in phosphatgepufferter Salzlösung, pH 7,4, 150 mM NaCl, 0,02 % Natriumazid und 50 % Glycerin.
Aufreinigung	Affinitätschromatographie

Anwendung

Verdünnungsverhältnis	WB 1:500-1:1000,ICC/IF 1:50-1:200,IP 1:20-1:50
Molekulargewicht	Calculated MW: 149 kDa; Observed MW: 149 kDa

Antigen-Informationen

Genname	PLCG1 PLCG1; PLC1; 1-phosphatidylinositol 4; 5-bisphosphate phosphodiesterase gamma-1; PLC-
Alternative Namen	148; Phosphoinositide phospholipase C-gamma-1; Phospholipase C-II; PLC-II; Phospholipase C-gamma-1; PLC-gamma-1
Gen-ID	5335
SwissProt ID	P19174
Immunogen	Ein synthetisches Peptid, das dem Zielprotein entspricht

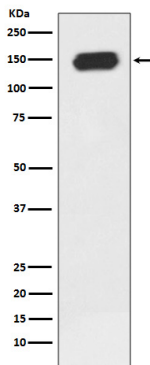
Hintergrund

Das von diesem Gen kodierte Protein katalysiert die Bildung von Inositol-1,4,5-trisphosphat und Diacylglycerin aus Phosphatidylinositol-4,5-bisphosphat. Diese Reaktion benötigt Calcium als Cofaktor und spielt eine wichtige Rolle bei der intrazellulären Signaltransduktion von rezeptorvermittelten Tyrosinkinase-Aktivatoren. Beispielsweise bewirkt das kodierte Protein nach Aktivierung durch SRC die Translokation des Ras-Guaninnukleotid-Austauschfaktors RasGRP1 zum Golgi-Apparat, wo dieser Ras aktiviert.

Forschungsbereich

Herz-Kreislauf-System

Bilddaten



Western-Blot-Analyse von PLC gamma 1 in Jurkat-Lysaten unter Verwendung eines PLCG1-Antikörpers.