

Produktname: LIM-Kinase 2 Kaninchen-Polyclonal-Antikörper**Katalog-Nr.: APRab00460**

Nur für Forschungszwecke.

Zusammenfassung

Beschreibung	polyklonaler Kaninchenantikörper
Host	Kaninchen
Anwendung	WB,IHC,ICC/IF
Reaktivität	Mensch, Maus, Ratte
Konjugation	Unkonjugiert
Modifikation	Unverändert
Isotyp	IgG
Klonalität	Polyklonal
Form	Flüssig
Konzentration	1 mg/ml
Lagerung	Aliquotieren und bei -20°C lagern (12 Monate haltbar).Frost/Tau-Zyklen vermeiden.
Versand	Eisbeutel
Puffer	Flüssigkeit in PBS mit 50 % Glycerin, 0,5 % Schutzprotein und 0,02 % Natriumazid, pH 7,3.
Aufreinigung	Affinitätsreinigung

Anwendung

Verdünnungsverhältnis WB 1:500-1:1000,IHC 1:50-1:100,ICC/IF 1:100-1:200

tnis

Molekulargewicht Calculated MW: 72 kDa; Observed MW: 72 kDa

Antigen-Informationen

Genname	LIMK2
Alternative Namen	LIM domain kinase 2
Gen-ID	3985
SwissProt ID	P53671
Immunogen	Ein synthetisches Peptid der humanen LIM-Kinase 2

Hintergrund

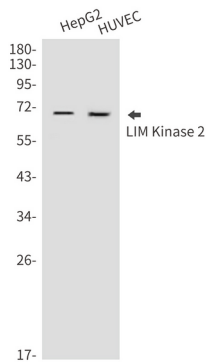
Serin/Threonin-Proteinkinase, die eine essentielle Rolle bei der Regulation der Aktinfilamentdynamik spielt (PubMed:10436159, PubMed:11018042). Wirkt nachgeschaltet mehrerer Rho-Familien-GTPase-Signaltransduktionswege

(PubMed:10436159, PubMed:11018042). Beteiligt an der Organisation astraler Mikrotubuli und der Orientierung der mitotischen Spindel in frühen Stadien der Mitose durch Vermittlung der TPPP-Phosphorylierung (PubMed:22328514). Zeigt Serin/Threonin-spezifische Phosphorylierung von Myelin-Basenprotein und Histon (MBP) in vitro (PubMed:8537403). Unterdrückt die Ziliogenese über mehrere Signalwege; Phosphorylierung von CFL1, Unterdrückung des gerichteten Transports von Zilivesikeln zur Zilienbasis und Erleichterung der nukleären Lokalisierung von YAP1, wo es als transkriptioneller Korepressor der TEAD4-Zielgene AURKA und PLK1 wirkt (PubMed:25849865).

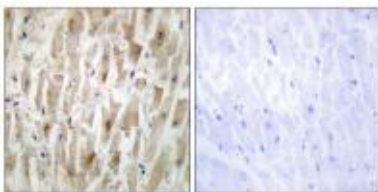
Forschungsbereich

Signaltransduktion

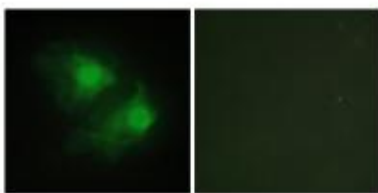
Bilddaten



Western-Blot-Analyse der LIM-Kinase 2 in HepG2- und HUVEC-Lysaten unter Verwendung eines LIM-Kinase-2-Antikörpers.



Immunhistochemische Analyse von in Paraffin eingebettetem menschlichem Herzgewebe mit dem LIMK2-Antikörper. Zur Antigenrückgewinnung wurde Natriumcitrat (pH 6,0) unter hohem Druck und hoher Temperatur verwendet. Abbildung rechts mit Blockierungspeptid.



Immunfluoreszenzanalyse der LIM-Kinase 2 in HeLa-Zellen mit dem LIMK2-Antikörper (grün).

