

Produktname: MDM2 Kaninchen-Polyclonal-Antikörper**Katalog-Nr.: APRab00459**

Nur für Forschungszwecke.

Zusammenfassung

Beschreibung	polyklonaler Kaninchenantikörper
Host	Kaninchen
Anwendung	WB,IHC,ICC/IF
Reaktivität	Mensch, Ratte
Konjugation	Unkonjugiert
Modifikation	Unverändert
Isotyp	IgG
Klonalität	Polyklonal
Form	Flüssig
Konzentration	1 mg/ml
Lagerung	Aliquotieren und bei -20°C lagern (12 Monate haltbar).Frost/Tau-Zyklen vermeiden.
Versand	Eisbeutel
Puffer	Flüssigkeit in PBS mit 50 % Glycerin, 0,5 % Schutzprotein und 0,02 % Natriumazid, pH 7,3.
Aufreinigung	Affinitätsreinigung

Anwendung

Verdünnungsverhältnis WB 1:500-1:1000,IHC 1:50-1:100,ICC/IF 1:100-1:200

tnis

Molekulargewicht Calculated MW: 55 kDa; Observed MW: 90 kDa

Antigen-Informationen

Genname	MDM2
Alternative Namen	Double minute 2 protein; Hdm2; Oncoprotein Mdm2
Gen-ID	4193
SwissProt ID	Q00987
Immunogen	Ein synthetisches Peptid, das dem Zielprotein entspricht

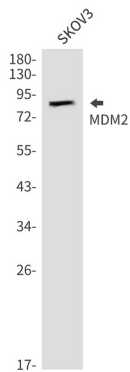
Hintergrund

E3-Ubiquitin-Protein-Ligase, die die Ubiquitinierung von p53/TP53 vermittelt und so dessen Abbau durch das Proteasom bewirkt.

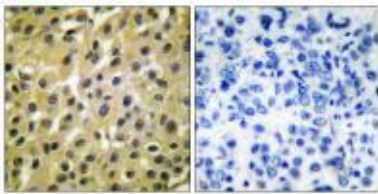
Forschungsbereich

Neurowissenschaften

Bilddaten



Western-Blot-Analyse von MDM2 in SKOV-3-Lysaten unter Verwendung eines MDM2-Antikörpers.



Immunohistochemische Analyse von in Paraffin eingebettetem menschlichem Brustkrebsgewebe mittels MDM2-Antikörper. Zur Antigenrückgewinnung wurde Natriumcitrat (pH 6,0) unter hohem Druck und hoher Temperatur verwendet. Abbildung rechts zeigt die Probe mit Blockierungspeptid.



Immunfluoreszenzanalyse von MDM2 in A549-Zellen mit MDM2-Antikörper (grün).