

Produktname: GPR75 Kaninchen-Polyclonal-Antikörper**Katalog-Nr.: APRab00456**

Nur für Forschungszwecke.

Zusammenfassung

Beschreibung	polyklonaler Kaninchenantikörper
Host	Kaninchen
Anwendung	WB,ICC/IF,ELISA
Reaktivität	Mensch, Maus
Konjugation	Unkonjugiert
Modifikation	Unverändert
Isotyp	IgG
Klonalität	Polyklonal
Form	Flüssig
Konzentration	1 mg/ml
Lagerung	Aliquotieren und bei -20°C lagern (12 Monate haltbar).Frost/Tau-Zyklen vermeiden.
Versand	Eisbeutel
Puffer	Flüssigkeit in PBS mit 50 % Glycerin, 0,5 % Schutzprotein und 0,02 % Natriumazid, pH 7,3.
Aufreinigung	Affinitätsreinigung

Anwendung

Verdünnungsverhältnis WB 1:500-1:1000,ICC/IF 1:50-1:200,ELISA 1:5000-1:20000

tnis

Molekulargewicht Calculated MW: 59 kDa; Observed MW: 59 kDa

Antigen-Informationen

Genname	GPR75
Alternative Namen	Probable G-protein coupled receptor 75
Gen-ID	10936
SwissProt ID	O95800
Immunogen	Das Antiserum wurde gegen ein synthetisches Peptid, abgeleitet von humanem GPR75, hergestellt. Aminosäurebereich: 381–430

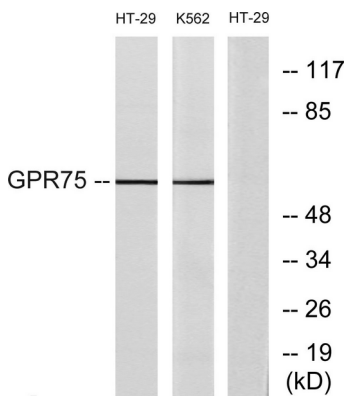
Hintergrund

G-Protein-gekoppelter Rezeptor, der durch das Chemokin CCL5/RANTES aktiviert wird.

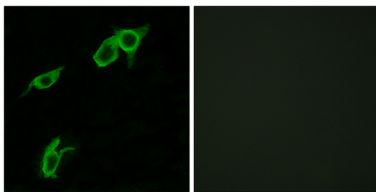
Forschungsbereich

Signaltransduktion

Bilddaten



Western-Blot-Analyse von GPR75 in HT-29- und K562-Lysaten unter Verwendung eines GPR75-Antikörpers. Die Spur rechts ist mit dem synthetisierten Peptid blockiert.



Immunfluoreszenzanalyse von GPR75 in LOVO mittels GPR75-Antikörper. Das Bild rechts zeigt eine Blockierung mit dem synthetisierten Peptid.