

Produktname: Elongationsfaktor 1A2-Bindungsprotein, polyklonaler Kaninchenantikörper
Katalog-Nr.: APRab00448

Nur für Forschungszwecke.

Zusammenfassung

Beschreibung	polyklonaler Kaninchenantikörper
Host	Kaninchen
Anwendung	WB,IHC
Reaktivität	Mensch, Maus, Ratte
Konjugation	Unkonjugiert
Modifikation	Unverändert
Isotyp	IgG
Klonalität	Polyklonal
Form	Flüssig
Konzentration	1 mg/ml
Lagerung	Aliquotieren und bei -20°C lagern (12 Monate haltbar).Frost/Tau-Zyklen vermeiden.
Versand	Eisbeutel
Puffer	Flüssigkeit in PBS mit 50 % Glycerin, 0,5 % Schutzprotein und 0,02 % Natriumazid, pH 7,3.
Aufreinigung	Affinitätsreinigung

Anwendung

Verdünnungsverhältnis	WB 1:500-1:1000,IHC 1:50-1:100
Molekulargewicht	Calculated MW: 138 kDa; Observed MW: 115 kDa

Antigen-Informationen

Genname	IGFN1
Alternative Namen	IGFN1 antibody; immunoglobulin-like and fibronectin type III domain containing 1 antibody; EEF1A2BP1 antibody
Gen-ID	91156
SwissProt ID	Q86VF2
Immunogen	-

Hintergrund

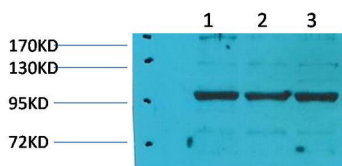
Es wird vermutet, dass es über Plasmamembran-Adhäsionsmoleküle an der homophilen Zelladhäsion, der Bildung der

Retinaschichten und dem Synapsenaufbau beteiligt ist. Es wird vermutet, dass es in der Z-Scheibe und im Zellkern lokalisiert ist und an der Synapsenbildung aktiv ist.

Forschungsbereich

Epigenetik und nukleäre Signalgebung

Bilddaten



Western-Blot-Analyse des Elongationsfaktor-1A2-Bindungsproteins in Schweineskelettmuskel, Rattenskelettmuskel und Rattenskelettmuskellysaten unter Verwendung eines eEF1A2-Antikörpers.